

D

D PAYSAGE -- 5, rue de Charonne 75011 Paris tel: +33(0)1 43 55 46 83
fax: +33 (0)1 48 06 67 41 team@d-paysage.com www.d-paysage.com

AGENCE

PRÉSENTATION ET MÉTHODOLOGIE

MOYENS DE L'AGENCE

CURRICULUM VITAE

RÉFÉRENCES

PROJETS REALISÉS

PROJETS EN COURS DE RÉALISATION

CONCOURS

LISTE DE CLIENTS

AGENCE

PRÉSENTATION ET PHILOSOPHIE - MOYENS DE L'AGENCE - CURRICULUM VITAE

D PAYSAGE est constituée d'une équipe de quatre concepteurs paysagistes et d'une assistante administrative. Issus de formations diverses et internationales, les profils sont aussi variés que complémentaires et offre à l'agence D PAYSAGE un champ d'expériences unique.

Créée en 2002, l'agence D PAYSAGE prolonge l'activité de conception d'aménagements paysagers initiée par Diala Haddad dès 1994, opérant alors en son nom propre. Elle profite donc de plus de 26 années d'expérimentations, d'améliorations et d'innovations. Elle perpétue une approche sociale et sensible du paysage tout en recherchant sans cesse à parfaire les moindres détails.

De part la diversité des contextes et des échelles d'intervention, D PAYSAGE a pour usage d'adapter la méthode aux besoins du projet et à la demande du Maître d'Ouvrage. Néanmoins, elle applique avec rigueur le processus de projet en prenant soin de mener les phases d'étude dans sa globalité. Chaque projet est unique. L'une des particularités de l'agence D PAYSAGE est son attention sur les détails d'exécution. Imaginé en partenariat avec les bureaux d'études adéquats, chaque projet profite d'une grande anticipation sur les solutions techniques et esthétiques, l'une et l'autre étant indissociables.

Philosophie liée aux aménagements extérieurs:

Notre souci dans l'élaboration des études est de répondre aux données programmatiques ainsi qu'au contexte spécifique de chaque site. Nous n'imposons pas un style prédéfini qui s'applique de manière systématique à des projets. Au contraire, pour chaque opération, une réflexion particulière est faite, liée à la trame existante, au contexte géographique, urbain ou naturel, afin de définir les premières idées fédératrices. Notre attention est portée dès les premières phases de conception sur les éléments qui offrent un équilibre entre le développement du projet et l'environnement dans lequel il est situé.

Expérience :

Notre expérience en matière d'aménagements extérieurs s'étend sur plusieurs domaines, tels que :

- Les aménagements urbains : places, parcs et jardins, squares en coeur de ville,
- La requalification urbaine des espaces publics dans des quartiers en réhabilitation,
- Les espaces extérieurs liés à des bâtiments publics ,
- Les espaces extérieurs liés à des opérations de logements,
- Les espaces extérieurs liés à des centres commerciaux ou magasins d'usines,
- Les aménagements des jardins et terrasses de complexes hôteliers,
- Les jardins et accueil de visiteurs sur des lieux historiques

Moyens de l'agence

Locaux : 5 rue de Charonne 75011 Paris

Bureau de 80 m2

Tel : 01 43 55 46 83 – Fax : 01 48 06 67 41

Forme juridique :

SAS au capital de € 8 000

N° de Siren : R.C.S. Paris B 441 411 436

N° de Siret 441 411 436 00013 - Code APE : 71 11 Z

Personnel :

Gérante :

Diala HADDAD, Architecte Paysagiste

1986 Diplômée de l'École de Paysage d'Edinburgh

3 Paysagistes :

Virginie MICHAUD, Assistante Paysagiste

2002 SIL Assistant en conception paysagère

informatisée

Noémie SABBAN, Architecte Paysagiste

2007 Diplômée de l'école d'ingénieurs de Lullier, en

Architecture du Paysage, Genève (CH)

Tom ANNEQUIN, 2013 Licence pro GEPVU, Ecole Du Breuil

Une assistante administrative :

Céline SANTERRE

2006 Formation AFBB

Matériel:

7 postes bureautiques (dont 3 portables) en réseau

1 serveur Internet/Intranet ReadyNAS X/RAID

1 traceur HP Designjet 500, format A0, Couleur et N/B

1 Télécopieur multifonction Konica Minolta Bizhub C284;

formats A4/A3 Couleur et N/B

1 appareils photo numérique

Connexion internet fibre avec serveur de messagerie sur site

Logiciels:

AUTOCAD LT 2016 sur 4 postes, V2008 sur 2 postes

ADOBE Creative suite standard : In design, Illustrator, Photoshop sur

5 postes, SKETCHUP, V-RAY, ADOBE Acrobat Professional sur 2 postes,

Word, Excel, etc...

Site web :

www.d-paysage.com

Chiffres d'affaires:

2002: 99 522 € H.T.

2003: 170 103 € H.T.

2004: 234 100 € H.T.

2005: 211 952 € H.T.

2006: 268 765 € H.T.

2007: 308 784 € H.T.

2008: 577 318 € H.T.

2009: 325 000 € H.T.

2010: 451 218 € H.T.

2011: 519 652 € H.T.

2012: 458 266 € H.T.

2013: 546 155 € H.T.

2014: 455 577 € H.T.

2015: 664 776 € H.T.

2016: 399 759 € H.T.

Diala HADDAD, est architecte paysagiste et possède vingt sept ans d'expérience professionnelle dont 2 ans en Grande Bretagne et 25 ans en France. Elle a acquis une grande expérience dans tous les domaines de l'aménagement des espaces extérieurs depuis la conception jusqu'à la réalisation, tant dans le secteur public que dans le secteur privé. Elle travaille sur de nombreux projets internationaux, notamment en Europe et au Moyen Orient.

EXPERIENCE PROFESSIONNELLE

- 2002 Fondation de D PAYSAGE SAS, Présidente
SAS au capital de € 8 000
N° de Siren R.C.S. Paris B 441411436
N° de Siret 441 4121 436 00013
- 1998-2002 Directrice d'agence de EDAW Limited à Paris
Gestion complète de l'agence : suivi de projets, organisation des équipes, démarchage clientèle et gestion financière.
- 1994-1998 Exercice en indépendant N° de Siret 400 655 9240019
Assurance MAF police N° 74133
- 1990-1994 Euro Disney S.C.A., Marne la Vallée
Architecte - Paysagiste, en Maîtrise d'Ouvrage : Conduite d'Opération : Responsable de projets depuis la programmation jusqu'à la réalisation, gestion des budgets, contrôle des projets des hôtels et suivi de chantier.
- 1988-1990 Agence A.P.I, Paris
Architecte - Paysagiste, Chef de projets
- 1986-1988 Agence Brian Clouston, Londres
Assistante chef de projets
- 1984-1985 Orient Irrigation Services, Dubai, Emirates Arabe Unis
Stagiaire

FORMATION

- 1986 Diplômée de l'école de paysage d'Edimbourg – Heriot-Watt University/Edinburgh College of Art Bac +5, Bachelor of Arts with Honours.

AFFILIATIONS PROFESSIONNELLES

Membre de l'Institut du Paysage Britannique.

ENSEIGNEMENT (2001)

Encadrement d'étudiants en Architecture de Paysage de l'école de New York, pendant six mois à Paris.
Conseils portés sur leurs projets de diplôme sur les Parcs Urbains de la région Parisienne.

EXPERIENCE PROFESSIONNELLE

- 2008 Agence D PAYSAGE, Paris (75)
Architecte paysagiste
- Institut des métiers et de l'artisanat à Meaux : parking, parc et jardin, bassin d'orage, revêtement, plantations
 - Parvis Anova - Luciole à Alençon: aménagement du Parvis du complexe Anova et de la salle de concert de la Luciole
 - Groupe scolaire à St Jean de Monts: aménagement des abords et d'une cour de récréation
 - Siège social du SIAAP à Paris : Aménagement de la toiture terrasse du siège
 - Marrakech Golf City à Marrakech: Complexe touristique résidentiel
 - Bois brûlé au Plessis Robinson: Réhabilitation et résidentialisation
 - Chrifia à Marrakech : Aménagement d'un complexe touristique
 - Maidstone Hight street en Angleterre: Réaménagement d'une voie principale (Concours)
- 2007-2008 Agence TAKTYK [landscape - urbanism], Paris (75)
Architecte paysagiste
- Quartier Fives à Lille: Création d'un square urbain sur une ancienne parcelle abandonnée
 - Place Messier, quartier du Plateau à Rouen: Réaménagement d'espace public au cœur de Grands ensembles
 - Les Courtillières à Pantin : réhabilitation de ce grand ensemble des années 50
 - Ilot Armagnac à Bordeaux : Aménagement du cœur d'îlot de nouveaux logements
 - Water Front de la ville de Porto au Portugal : Réaménagement des quais (Concours d'urbanisme)
 - Parc inondable et pôle intermodal à Ho Chi Minh City, Vietnam (Concours international)
 - Rue du Général Leclerc à Créteil: Aménagement d'une rue piétonne (Concours)
- 2006 Paléo Festival
- Projet éphémère lauréat et réalisation pour le Paléo festival 06 à Nyon (CH)

FORMATION

- 2004-2007 Diplômée de la haute école d'ingénieurs de Lullier en Architecture du Paysage – Genève (CH)
2002-2004 BTS Aménagements Paysagers – Saint-Germain-en-Laye (78)

COMPETENCES INFORMATIQUES

Pratique des logiciels suivants: Microsoft Office, Auto Cad, Adobe Photoshop, Adobe Indesign

EXPERIENCE PROFESSIONNELLE

- 2015 Agence D PAYSAGE, (75) Paris
Paysagiste concepteur
- BIA : Modernisation de l'aéroport international du Bahreïn
 - PONTFOL : Création d'un haras HQE à Victot Pontfol en Basse Normandie
- 2014 Agence D PAYSAGE, (75) Paris
Assistant Paysagiste
- CONCOURS ESPCI : Aménagements extérieurs de l'Ecole supérieur de Physique Chimie à Paris.
- 2013 Agence TUP (Thébaud Urbanisme et paysage), (75) Paris
Apprenti
- CONCOURS : Aménagement du front de mer du Port-Mole à Libreville, Gabon (lauréat)
 - SIEGE DE LA COFACE : Réalisation d'une application de visite virtuelle de jardin pour le siège de la COFACE à Bois-Colombes
 - ZAC D'ISSY : Aménagement extérieurs de la ZAC du Pont d'Issy à Issy les Moulineaux
 - WATERFRONT CITY : Aménagement du front de mer du Waterfront City à Beyrouth Liban

FORMATION

- 2013 LICENCE PRO GEPVU (Gestion Environnementale du Paysage Végétal Urbain) en partenariat avec l'Ecole du Breuil le
Museum d'histoire naturelle et l'université Paris Sud Orsay.
- 2012 BTS Aménagement paysager au lycée horticole de Montreuil - Mention : Assez Bien

COMPETENCES INFORMATIQUES

Pratique des logiciels suivants : Microsoft Office, Auto Cad, Adobe Suite Photoshop, Adobe Indesign, Illustrator, 3 DS, Sketchup

Céline SANTERRE, est assistante à la direction et s'occupe de tous les processus administratifs liés à la direction : appels d'offres, préparation des comptes et gestion d'agenda. Elle a acquis une grande expérience dans l'organisation d'agence et dans le marketing. Elle met à jour régulièrement la base de données et le book de l'agence.

Elle est également en charge du secrétariat avec des responsabilités sur l'organisation des déplacements d'équipe, gestion d'agenda et standard téléphonique.

EXPERIENCE PROFESSIONNELLE

- 2006 Agence D PAYSAGE, (75) Paris
Assistante de Direction
- Préparation des comptes
 - Secrétariat de l'agence
 - Gestion des stocks
 - Gestion des déplacements
 - Appels d'offres et à candidatures
 - Mise à jour de la base de données du Book de l'Agence

FORMATION

- 2007 Formation de l'AFBB de Paris en secrétariat architectural
2006 Formation des logiciels Microsoft
2005 BAC professionnel Artisanat et Métiers d'Art au Lycée professionnel La Source à Nogent sur Marne

COMPETENCES INFORMATIQUES

Pratique des logiciels suivants : Microsoft Office, Adobe Indesign

PROJETS REALISES

AMÉNAGEMENTS URBAINS - EQUIPEMENTS PUBLICS - ESPACES RÉSIDENTIELS - LIEUX DE MÉMOIRE - JARDINS - HÔTELLERIE ET TOURISME - REQUALIFICATIONS URBAINES

Parvis du Nouveau Parc des Expositions Anova et Luciole - Alençon (61)

Maître d'ouvrage : Ville d'Alençon
Surface : 13 000 m ²
Caractéristiques : Aménagement d'un parvis minéral du nouveau Parc des Expositions et de la salle de concert de la Luciole. Plantations, éclairage du parvis et des bâtiments de la Luciole et Anova. Intégration du site comme maillon d'une dynamique verte de la commune. Parking aménagé avec la problématique d'une fête foraine.
Type de Mission : Concours restreint projet lauréat, mission complète
Rôle de D.Paysage : Mandataire
Groupement maîtrise d'œuvre: Paysagiste Mandataire: D Paysage BET VRD: Infra Services Eclairagiste: Aartill
Calendrier : Livré en 2013
Montant des Travaux : 1,7 M € H.T.
Moyens Humains : 1 directeur de projet 1 chef de projet



Parvis du Nouveau Parc des Expositions Anova et Luciole - Alençon (61)



Parc du Noyer Doré - Antony (92)

Maître d'ouvrage :
SEM 92

Surface :
6000m²

Caractéristiques :
Parc urbain au cœur d'un quartier en voie de requalification. Gestions alternatives des eaux pluviales. Placettes de contemplation, jeux d'enfants, pelouse pour jeux de ballons. Extension du Parc en 2013.

Type de Mission :
Marché négocié
Projet lauréat
Mission complète

Rôle de D.Paysage :
Mandataire

Groupement maîtrise d'œuvre:
Paysagiste Mandataire:
D Paysage
BET VRD: SNC Lavalin

Calendrier :
2007 - 2009
2010-2013

Montant des Travaux :
1,6 M € H.T.

Moyens Humains :
1 directeur de projet
1 chef de projet
1 dessinateur



Parc du Noyer Doré - Antony (92)



Parc du Noyer Doré - Antony (92)



Parc du Noyer Doré - Antony (92)



Aménagement des abords de l'Hôtel de Ville - Serris (77)

Maître d'ouvrage : EPA MARNE
Surface : 20 800m ²
Caractéristiques : Aménagement d'une place publique - Parvis de l'Hotel de Ville - circulation viaire - jardin
Type de Mission : Concours public, Projet lauréat Mission complète
Rôle de D.Paysage : Mandataire
Groupe maître d'œuvre: Paysagiste Mandataire: D Paysage BET VRD: Tugec Ingénierie Eclairagiste: Coup d'Eclat
Calendrier: 2004 - 2007
Montant des Travaux : 1, 92 M € H.T.
Moyens Humains : 1 directeur de projet 1 chef de projet 2 paysagistes



Aménagement des abords de l'Hôtel de Ville - Serris (77)



Aménagement des abords de l'Hôtel de Ville - Serris (77)



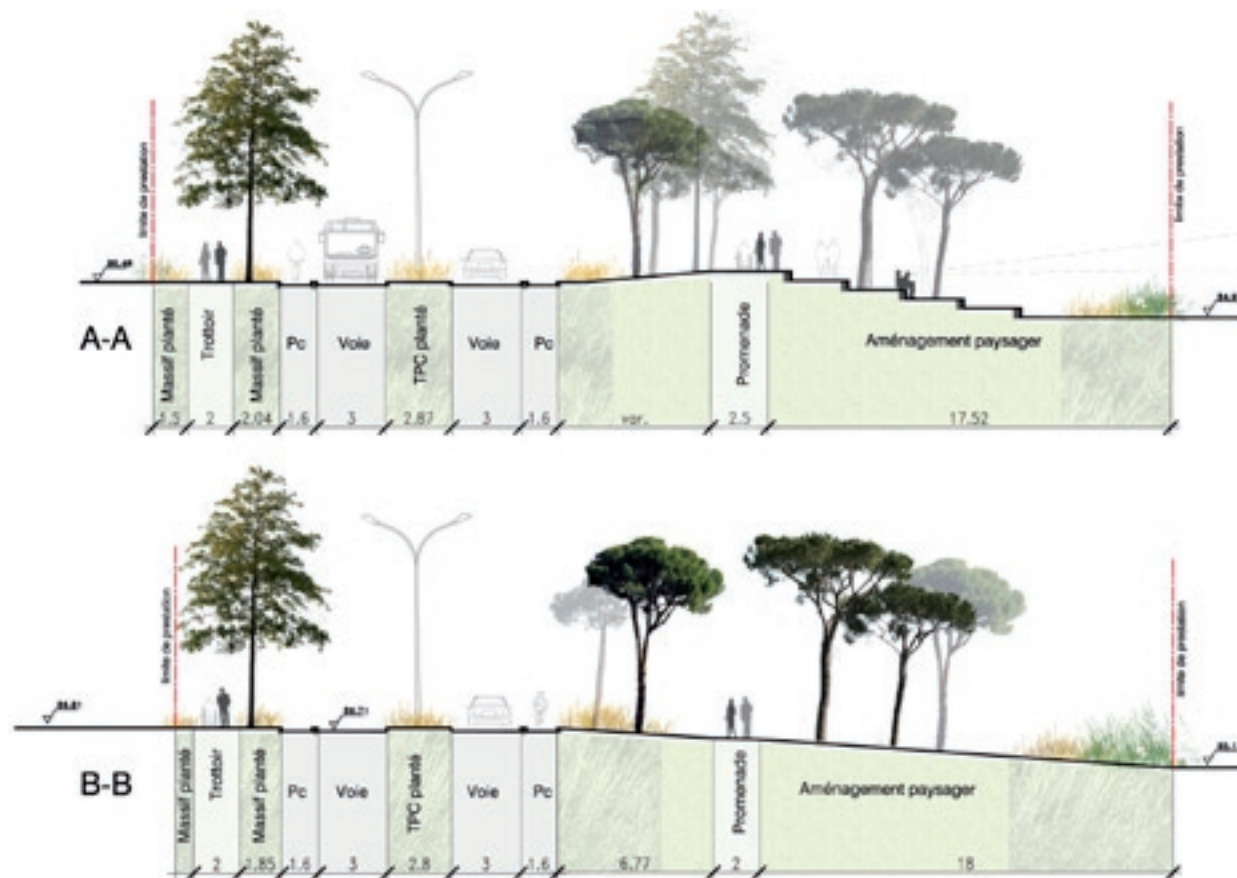
Aménagement des abords de l'Hôtel de Ville - Serris (77)



Réouverture de la Route Nationale N7 - Orly - France (94)



Maître d'ouvrage : ADP (Aéroports de Paris)
Surface : 40 000 m ²
Caractéristiques : Aménagements d'une promenade piétonne et de plantations des abords de la N7.
Type de Mission : Mission Complète
Rôle de D.Paysage : Co-traitant
Groupe maître d'œuvre: Architecte Mandataire: ADPI Paysagiste: D Paysage
Calendrier : 2014 - 2015
Montant : 600 000 € H.T. (Espace vert)
Moyens Humains : 1 chef de projet



Réouverture de la Route Nationale N7 - Orly - France (94)



Bois Colombes - Smirlian (92)

Maître d'ouvrage :
Bouygues Immobilier

Surface :
5 260 m²

Caractéristiques :
Construction de deux ensembles immobilier (collectif et maisons), création d'une rue en espace apaisé et partagé (éco-conception), conception du parvis du complexe sportif. jardin sur dalle (collectif)

Type de Mission :
Concours restreint - projet lauréat

Rôle de D.Paysage :
Co-traitant

Groupement maîtrise d'œuvre:
Architecte Mandataire: MP&A
Paysagiste: D Paysage
BET VRD: SNC Lavalin
Géomètre: SCP Barrere et Dufau
Bureau de contrôle: Qualiconsult

Calendrier :
2009 - 2015

Montant des Travaux :
9 M € H.T.

Moyens Humains :
1 directeur de projet
1 chef de projet



Bois Colombes - Smirlian (92)



Requalification du Quartier de la Vigne Blanche - Les Mureaux (78)

Maître d'ouvrage : SCIC Domaine IDF, Marché Public
Surface : 12 000 m ²
Caractéristiques : Aménagement Urbain d'espaces publics, Square, Placette, voirie, parkings. Requalification urbaine
Type de Mission : Maîtrise d'œuvre, Mission témoin, loi Mop
Rôle de D.Paysage : Mandataire
Groupement maîtrise d'œuvre: Paysagiste Mandataire: D Paysage Urbaniste: RVA
Calendrier : 1999 - 2002
Montant des Travaux : 1,07 M € H.T.
Moyens Humains : 1 directeur de projet 1 chef de projet 2 paysagistes



Requalification du Quartier de la Vigne Blanche - Les Mureaux (78)



ZAC de la Chancellerie - Bourges (18)



ZAC de la Chancellerie - Bourges (18)



ZAC de la Chancellerie - Bourges (18)



Les Bleuets - Résidentialisation de l'ensemble Immobilier - Créteil (94)

Maître d'ouvrage : EFIDIS
Surface : 37 300m ²
Caractéristiques : Revalorisation et réorganisation des espaces publics du quartier des Bleuets et résidentialisation.
Type de Mission : Diag. au suivi des travaux
Rôle de D.Paysage : Co-traitant
Groupe maître d'œuvre: Architecte Urbaniste Mandataire: RVA Paysagiste: D Paysage BET VRD: Technys
Calendrier : 2010 - Chantier en cours
Montant des Travaux : 4,5 M € H.T. (Hors réseaux)
Moyens Humains : 1 directeur de projet 1 chef de projet 1 paysagiste



Les Bleuets - Résidentialisation de l'ensemble Immobilier - Créteil (94)



Cité Jardin - Plessis Robinson (92)

Maître d'ouvrage : Sempro
Surface : 35 000 m ²
Caractéristiques : Création des espaces publics de la cité jardin
Type de Mission : Marché négocié - Mission complète
Rôle de D.Paysage : Co-traitant
Groupement maîtrise d'œuvre: Architecte Mandataire: X.BOHL Paysagiste: D Paysage BET VRD: Sorec
Calendrier : 2004 - 2008
Montant des Travaux : 14,495 M € H.T.
Moyens Humains : 1 Directeur de projet 1 chef de projet



Cité Jardin - Plessis Robinson (92)



Quartier Perseigne et Requalification de l'Îlot Paul Claudel - Alençon- (61)

Maître d'ouvrage : Ville d'Alençon
Surface : 2,4 ha
Caractéristiques : Requalification du quartier: création d'une place fédératrice (Parvis de l'école Jules Vernes), de stationnements, de liaisons douces, espaces de résidentialisation autour de 60 nouveaux logements.
Type de Mission : Concours restreint, Projet lauréat, Mission complète
Rôle de D.Paysage : Co-traitant
Groupeement maîtrise d'œuvre: Architecte mandataire: Atelier Jahel Paysagiste: D Paysage BET général: LGX
Calendrier : 2010 - 2014
Montant des Travaux : 7,1 M € H.T.
Moyens Humains : 1 directeur de projet 1 chef de projet 1 paysagiste



Quartier Perseigne et Requalification de l'Îlot Paul Claudel - Alençon- (61)



Le Péninsula Hôtel ***** - Paris 16

Maître d'ouvrage :

Majestic Hotel, Hong-Kong and Shanghai Hotel

Surface :

510 m²

Caractéristiques :

Identité visuelle de marque par la végétation et le mobilier, jardins, terrasses, patios de suites.

Type de Mission :

Mission complète de maîtrise d'oeuvre

Rôle de D.Paysage :

Mandataire

Groupement maîtrise d'œuvre:

Paysagiste Mandataire:
D Paysage

Calendrier :

2010-2014

Montant des Travaux :

1,2 M € H.T.

Moyens Humains :

1 directeur de projet
1 chef de projet
1 paysagiste



Le Péninsula Hôtel ***** - Paris 16



Le Péninsula Hôtel ***** - Paris 16



Le Péninsula Hôtel ***** - Paris 16



Le Péninsula Hôtel ***** - Paris 16





Le Péninsula Hôtel ***** - Paris 16



Le Péninsula Hôtel ***** - Paris 16



Restructuration du siège du SIAAP - Paris 12

Maître d'ouvrage : Syndicat interdépartemental pour l'assainissement de l'agglomération parisienne
Surface : 1000m ²
Caractéristiques : Siège social, jardin sur dalle plantation, dallage éclairage, toiture végétalisée
Type de Mission : De l'esquisse au suivi de chantier
Rôle de D.Paysage : Co-traitant
Groupement maîtrise d'œuvre: Architecte Mandataire: MF Baldran Paysagiste: D Paysage
Calendrier : 2011
Montant des Travaux : 5 M € H.T.
Moyens Humains : 1 directeur de projet 1 chef de projet



Restructuration du siège du SIAAP - Paris 12



Terrasse et Balcon - Paris

Maître d'ouvrage : Privé
Surface : 280 m ²
Caractéristiques : Aménagement végétal sur terrasse et balcon.
Type de Mission : Complète
Rôle de D.Paysage : Mandataire
Groupement maîtrise d'œuvre: Paysagiste: D Paysage
Calendrier : 2013
Montant des Travaux : 250 000 € H.T.
Moyens Humains : 1 Directeur de projet 1 Chef de projet



Terrasse et Balcon - Paris



Jardins du Movenpick Parc Hôtel - Marne-la-Vallée - Magny le Hongre (77)

Maître d'ouvrage : UBX Development
Surface : 45 000 m ²
Caractéristiques : Aménagements du Parc et jardins de l'Hôtel
Type de Mission : Marché négocié Mission Complète
Rôle de D.Paysage : Mandataire
Groupement maîtrise d'œuvre: Paysagiste Mandataire: D Paysage
Calendrier : 2002 - 2006
Montant des Travaux : 850 000 € H.T.
Moyens Humains : 1 directeur de projet 1 chef de projet



Jardins du Movenpick Parc Hôtel - Marne-la-Vallée - Magny le Hongre (77)



Jardins du Movenpick Parc Hôtel - Marne-la-Vallée - Magny le Hongre (77)



Jardins du Movenpick Parc Hôtel - Marne-la-Vallée - Magny le Hongre (77)



Jardins du Radisson Golf Hôtel - Marne-la-Vallée - Magny le Hongre (77)

Maître d'ouvrage : ORION
Surface : 4,3 Ha
Caractéristiques : Aménagement du jardin, terrasse et parking du Golf Hôtel.
Type de Mission : Mission complète de maîtrise d'œuvre, Témoin loi MOP
Rôle de D.Paysage : Mandataire
Groupement maîtrise d'œuvre: Paysagiste Mandataire: D Paysage
Calendrier : 2002 - 2006
Montant des Travaux : 950 000 euros H.T.
Moyens Humains : 1 directeur de projet 1 chef de projet 1 architecte paysagiste



Jardins du Radisson Golf Hôtel - Marne-la-Vallée - Magny le Hongre (77)

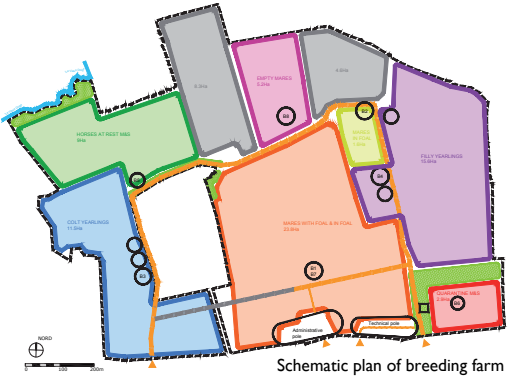
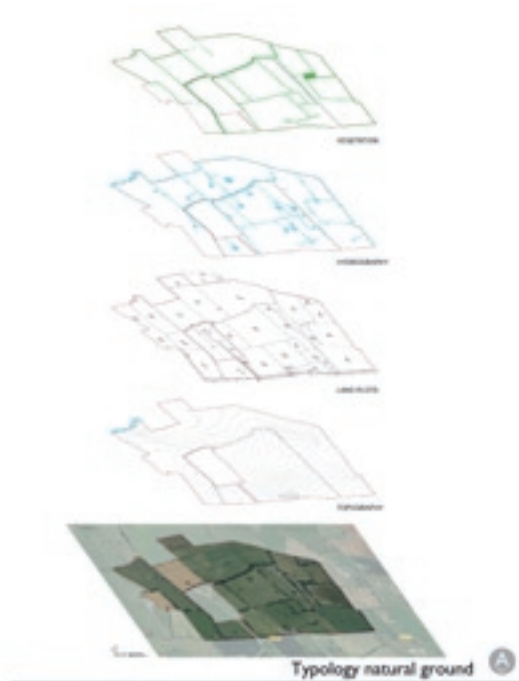


Haras Haute Qualité Environnementale - Calvados - Basse Normandie

Maître d'ouvrage : NC - privé
Surface : 97.3 Ha
Caractéristiques : Construction d'un Haras à Haute Qualité Environnementale dans la campagne normande. Intégration du Haras au coeur d'un site bocager: traitement des limites, des mares et système de drainage des parcelles, implantation des paddocks et infrastructures (barns), aménagements de lieux de vie et de travail.
Type de Mission : De l'Esquisse au suivi de chantier-AOR
Rôle de D.Paysage : Paysagiste
Groupeement maîtrise d'œuvre: Architecte Mandataire: MRN architectes Paysagiste: D Paysage BET Général: LM Ingenierie OPC: ACTEBA
Calendrier : Etude en cours / phase 1: chantier
Montant des Travaux : 10.5 M €HT
Moyens Humains paysage : 1 directeur de projet 1 chef de projet 1 paysagiste



Haras Haute Qualité Environnementale - Calvados - Basse Normandie



Nouveau Centre d'Interprétation - Cimetière Américain Omaha Beach - Colleville-sur-Mer (14)

Maître d'ouvrage : American Battle Monument Commission
Surface : 40 000 m ²
Caractéristiques : Aménagement du Parc du Centre d'Interprétation dans un site historique et d'une grande sensibilité environnementale Gestion alternative des eaux pluviales
Type de Mission : Marché négocié Mission partielle : APD-DCE-ACT-DET- AOR
Rôle de D.Paysage : Maître d'Œuvre d'Opération Co-concepteur avec Michael Vergason Landscape Architects
Groupement maîtrise d'œuvre: Architectes Mandataires: JLA Architectes - N.Kelemen Paysagiste: D Paysage BET VRD - Structure:Jacobs
Calendrier : 2005-2007 2013-2014
Montant des Travaux : 16,6 M € H.T.
Moyens Humains : 1 directeur de projet 1 chef de projet



Nouveau Centre d'Interprétation - Cimetière Américain Omaha Beach - Colleville-sur-Mer (14)



Entrée du site

Nouveau Centre d'Interprétation - Cimetière Américain Omaha Beach - Colleville-sur-Mer (14)

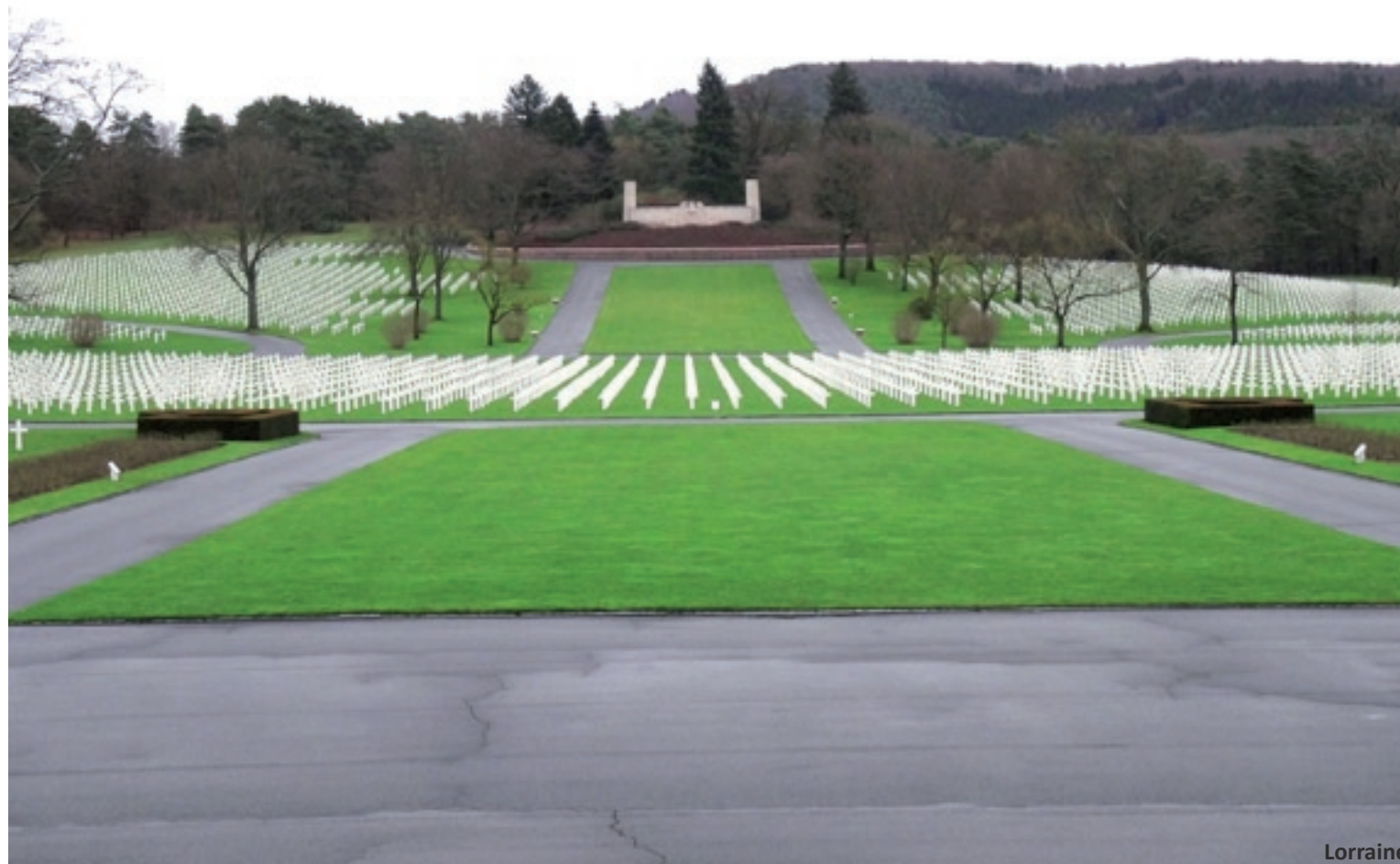


Nouveau Centre d'Interprétation - Cimetière Américain Omaha Beach - Colleville-sur-Mer (14)



Diagnostic des Aménagements Paysagers des Cimetières Américains

Maître d'ouvrage : American Battle Monuments Commission
Surface : Normandy: 69,80 Ha Brittany: 11,3 Ha Cambridge: 12,34 Ha Lorraine: 46 Ha Epinal: 20 Ha
Caractéristiques : Elaboration d'un rapport de diagnostic comprenant une analyse paysagère, un bilan de l'état phytosanitaire du patrimoine arboré et une l'élaboration de plans suite au relevé géomètre.
Type de Mission : Diagnostic
Rôle de D.Paysage : Mandataire
Groupement maîtrise d'œuvre: Paysagiste Mandataire: D Paysage BET - Géomètre: SARL Nicolas BET Ingénierie Végétale: Phytoconseil
Calendrier : Décembre 2014 - Novembre 2015
Montant des Travaux : 341 739 €HT
Moyens Humains : 1 directeur de projet 1 chef de projet



Diagnostic des Aménagements Paysagers des Cimetières Américains



Institut des métiers de l'artisanat de Meaux (77)

Maître d'ouvrage :
Chambre des Métiers et de
l'artisanat de la Seine et Marne

Surface :
5 Ha

Caractéristiques :
Institut de métiers et de
l'artisanat, parking intégré,
parc et jardin, bassin d'orage,
revêtement, plantations,
gestions alternatives des eaux
pluviales.

Type de Mission :
Mission complète

Rôle de D.Paysage :
Co-traitant

Groupement maîtrise d'œuvre:
Architecte Mandataire:
Emmanuelle Colboc
Paysagiste: D Paysage

Calendrier :
Chantier en cours

Montant des Travaux :
22,8 M € H.T.

Moyens Humains :
1 directeur de projet
1 architecte paysagiste



Institut des métiers de l'artisanat de Meaux (77)



Parvis de la médiathèque - Montauban (82)

Maître d'ouvrage : Ville de Montauban
Surface : 5354 m ²
Caractéristiques : Aménagement du Parvis de la médiathèque
Type de Mission : Concours Public, Projet Lauréat, Mission Complète
Rôle de D.Paysage : Co-traitant
Groupement maîtrise d'œuvre: Architecte Mandataire: Colboc Franzen Paysagiste: D Paysage BET VRD: ATPI
Calendrier : 2007 - 2012
Montant des Travaux : 7,6 M € H.T.
Moyens Humains : 1 directeur de projet 1 chef de projet 1 paysagiste



Parvis de la médiathèque - Montauban (82)



Groupe Scolaire Gérard Philippe - Villiers le Bel (95)

Maître d'ouvrage :
Ville de Villiers le Bel

Surface :
6850 m²

Caractéristiques :
Groupe scolaire, école
élémentaire et maternelle,
réfectoire. Deux cours, un jardin
pédagogique, parvis et parking.

Type de Mission :
Mission complète

Rôle de D.Paysage :
Co-traitant

Groupement maîtrise d'œuvre:
Architecte Mandataire: Dollé-
Labbé,
Paysagiste: D Paysage
BET: ETB Antonelli
Economistes: MDETC

Calendrier :
Livré en 2015

Montant des Travaux :
8,3 M € H.T.

Moyens Humains :
1 directeur de projet
1 architecte paysagiste



Groupe Scolaire Gérard Philippe - Villiers le Bel (95)



RECONSTRUCTION DU FOYER DE L'ENFANCE - Sucy en Brie - France (94)

Maître d'ouvrage : Conseil Général du Val de Marne
Surface : 15 000 m ²
Caractéristiques : Aménagement des abords du foyer : création d'une place commune et des jardins de jeux à thèmes.
Type de Mission : Mission Complète: APS, APD, PRO, DCE, ACT, VISA, DET, AOR
Rôle de D.Paysage : Co-traitant
Groupement maîtrise d'œuvre: Architecte Mandataire: P. Quintard-Hofstein Architecte Paysagiste: D Paysage BET Economiste: Sibat
Calendrier : 2004 - 2008
Montant des Travaux : 11,3 M € H.T.
Moyens Humains : 1 chef de projet 1 paysagiste



RECONSTRUCTION DU FOYER DE L'ENFANCE - Sucy en Brie - France (94)



Construction du groupe scolaire de la plage - Saint-Jean de Monts (85)

Maître d'ouvrage : Ville de Saint-Jean-de-Monts
Surface : 5 250 m ²
Caractéristiques : Ecole, parvis minéral, gestion des eaux de pluviales par noues plantées, toiture végétalisée, plantations.
Type de Mission : Mission complète
Rôle de D.Paysage : Co-traitant
Groupement maîtrise d'œuvre: Architecte Mandataire: Atelier P.Quintard-Hofstein Paysagiste: D Paysage Economiste: MDETC BET Fluide: Cap Ingelec BET Infrastructure: Intégrale 4 BET Ingénierie de la Restauration: Novorest
Calendrier : 2008 - 2013
Montant des Travaux : 5 M € H.T.
Moyens Humains : 1 directeur de projet 1 paysagiste



Construction du groupe scolaire de la plage - Saint-Jean de Monts (85)



Centre Hospitalier - Coulommiers (77)

Maître d'ouvrage : Centre Hospitalier de Coulommiers
Surface : 19 000 m ²
Caractéristiques : Jardin de l'EHPAD, prairie fleurie, entrée visiteurs et personnel, patios, maçonneries, mobilier
Type de Mission : Projet lauréat, Concours public, Mission de base loi MOP
Rôle de D.Paysage : Co-traitant
Groupement maîtrise d'œuvre: Architecte Mandataire: Laurent Gilson Architectes Paysagiste: D Paysage
Calendrier: 2007 - 2010
Montant des Travaux : 5 M € H.T.
Moyens Humains : 1 chef de projet, 1 architecte paysagiste



Centre Hospitalier - Coulommiers (77)



Jardin du Centre Culturel- Bourseville (80)

Maître d'ouvrage : Ville de Bourseville
Surface : 11 000 m ²
Caractéristiques : Création d'un jardin socio culturel
Type de Mission : Concours Public, Projet Lauréat, Mission Complète
Rôle de D.Paysage : Co-traitant
Groupement maîtrise d'œuvre: Architecte Mandataire: Fourrier Tirard Architecte Paysagiste: D Paysage
Calendrier : 2004 - 2006
Montant : 600 000 € H.T.
Moyens Humains : 1 chef de projet



Jardin du Centre Culturel- Bourseville (80)



PROJETS REALISES A L'ETRANGER

AMÉNAGEMENTS URBAINS - EQUIPEMENTS PUBLICS - ESPACES RÉSIDENTIELS - LIEUX DE MÉMOIRE - JARDINS - HÔTELLERIE ET TOURISME - REQUALIFICATIONS URBAINES

Emiri Pavillon Doha - Qatar

Maître d'ouvrage :

NDIA

Surface :

55 000m²

Caractéristiques :

Paysage prestigieux, Image mémorable, fontainerie, gestion raisonnée de l'arrosage pour les plantations, revêtements qualitatifs, insertion des parkings...

Type de Mission :

De la phase esquisse à l'APD. Mission de suivi de la qualité architecturale, suivi de chantier.

Rôle de D.Paysage :

Co-traitant

Groupement maîtrise d'œuvre:

Architecte Mandataire: ADPI
Paysagiste: D Paysage

Calendrier :

Chantier en cours

Montant des Travaux :

Pas de budget défini

Moyens Humains :

1 directeur de projet
1 chef de projet
1 architecte paysagiste



Emiri Pavillon Doha - Qatar



Emiri Pavillon Doha - Qatar



Emiri Pavillon Doha - Qatar



Casa Green Town - Bouskoura - Maroc

Maître d'ouvrage : Marocco Dream Resort - CGI
Surface : 320 Ha
Caractéristiques : Parcs Urbains, Places, Circulations douces, Promenade équestre, Entrées, Espaces publics, Gestion alternative des eaux pluviales
Type de Mission : Etude de conception
Rôle de D.Paysage : Paysagiste Mandataire
Groupement maîtrise d'œuvre: Paysagiste Mandataire: D Paysage
Calendrier : Chantier en cours
Moyens Humains : 1 Directeur de Projet 1 Chef de Projet 2 Architectes-Paysagistes



Casa Green Town - Bouskoura - Maroc



Bouskoura Golf City - Maroc

Maître d'ouvrage : Prestigia
Surface : Phase 1 : 4,6 ha
Caractéristiques : Projet développement, Complexe Touristique
Type de Mission : Mission complète de maîtrise d'oeuvre
Rôle de D.Paysage : Mandataire
Groupement maîtrise d'œuvre: Paysagiste Mandataire: D Paysage
Calendrier : 2010-2013, (phase 1, 2 et 3)
Montant des Travaux : Phase 1 : 900 000 € H.T. (prix marché marocain)
Moyens Humains : 1 Directeur de Projet 1 Chef de Projet 2 Architectes-Paysagistes



Bouskoura Golf City - Maroc



Marrakech Golf City - Maroc

Maître d'ouvrage : Prestigia
Surface : Phase 1 : 12 ha Phase 2 : 5 ha Phase 3 : 4,5 ha
Caractéristiques : Projet développement, Complexe Touristique: Espaces publics, parking, jardins, zones piscines, maçonnerie, plantations, revêtements, gestion des eaux pluviales
Type de Mission : Mission complète de maîtrise d'oeuvre
Rôle de D.Paysage : Mandataire
Groupement maîtrise d'oeuvre: Paysagiste Mandataire: D Paysage
Calendrier : 2010 - 2012, (phase 1, 2 et 3)
Montant des Travaux : Phase 1 : 1 000 000 € H.T. Phase 2 : 400 000 € H.T. Phase 3 : 360 000 € H.T. (prix marché marocain)
Moyens Humains : 1 Directeur de Projet 1 Chef de Projet 2 Architectes-Paysagistes



Marrakech Golf City - Maroc



HÔTEL QUEMADO - Al Hoceima - Maroc

Maître d'ouvrage :

Compagnie Générale
Immobilière

Surface :

15 000m²

Caractéristiques :

Projet en terrasse sur un flan
de falaise en centre ville à Al
Hoceima. Gestion des eaux de
ruisselement, optimisation de
l'infiltration, usages de la flore
locale

Type de Mission :

Esquisse, APD, Suivi de chantier

Rôle de D.Paysage :

Intégration des murs de
soutènement, amélioration de la
lisibilité du site par l'organisation
du végétal

Groupement maîtrise d'œuvre:

Architecte Mandataire: Patrick
Génard

Paysagiste: D Paysage -
BET: Novec - Viabitec

Calendrier :

Chantier en cours

Montant des Travaux :

360 000 € H.T. (Esp. Vert)

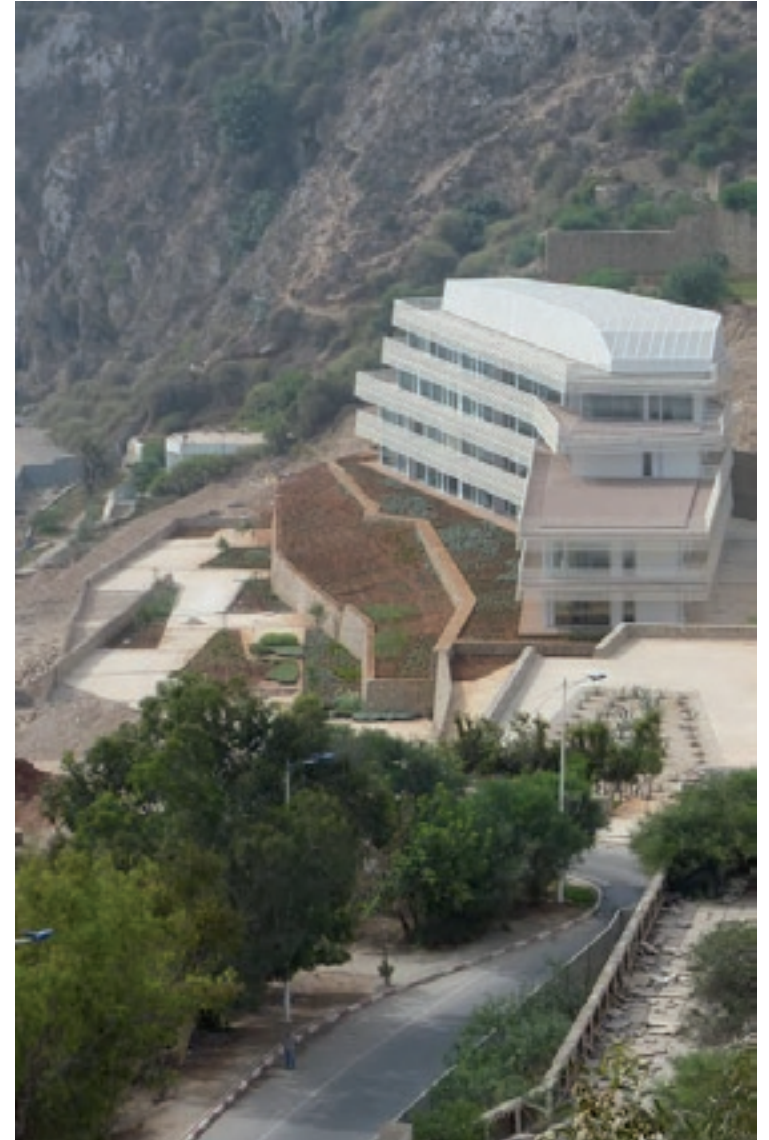
Moyens Humains :

1 directeur de projet

1 architecte paysagiste



HÔTEL QUEMADO - Al Hoceima - Maroc



HÔTEL RIF - Nador - Maroc

Maître d'ouvrage : Compagnie Générale Immobilière
Surface : 23 000m ²
Caractéristiques : Projet urbain en centre ville au borde la lagune de Nador. Jardins sur dalle et espaces publics.
Type de Mission : Esquisse, APD, Suivi de chantier
Rôle de D.Paysage : Aménagement des abords de l'hôtel en espace public, traitement des jardins sur dalle et patios
Groupement maîtrise d'œuvre: Architecte Mandataire: Taoufik El Oufir, Paysagiste: D Paysage BET: Novec
Calendrier: 2012 - 2013
Montant des Travaux : 360 000 € H.T. (Esp. Vert)
Moyens Humains : 1 directeur de projet 1 architecte paysagiste



HÔTEL RIF - Nador - Maroc



HÔTEL SOUANI & RESORT - Al Hoceima - Maroc

Maître d'ouvrage : Compagnie Générale Immobilière
Surface : 84 ha
Caractéristiques : Projet mixte - Hotel et développement touristique en villas et collectifs. Contexte forestier unique dans la région. Cordon dunaire, proximité d'un site archéologique.
Type de Mission : Esquisse, APD, suivi de chantier
Rôle de D.Paysage : Etude des contraintes et enjeux du site (écosystème, gestion de l'eau et réduction de l'impact environnemental)
Groupement maîtrise d'œuvre: Architecte Mandataire: Patrick Génard, Paysagiste: D Paysage BET: Novec
Calendrier : Chantier en cours
Montant des Travaux : Espaces verts-Hotel: 230 000 € H.T.
Moyens Humains : 1 directeur de projet 1 architecte paysagiste



HÔTEL SOUANI & RESORT - Al Hoceima - Maroc



PROJETS EN COURS DE REALISATION

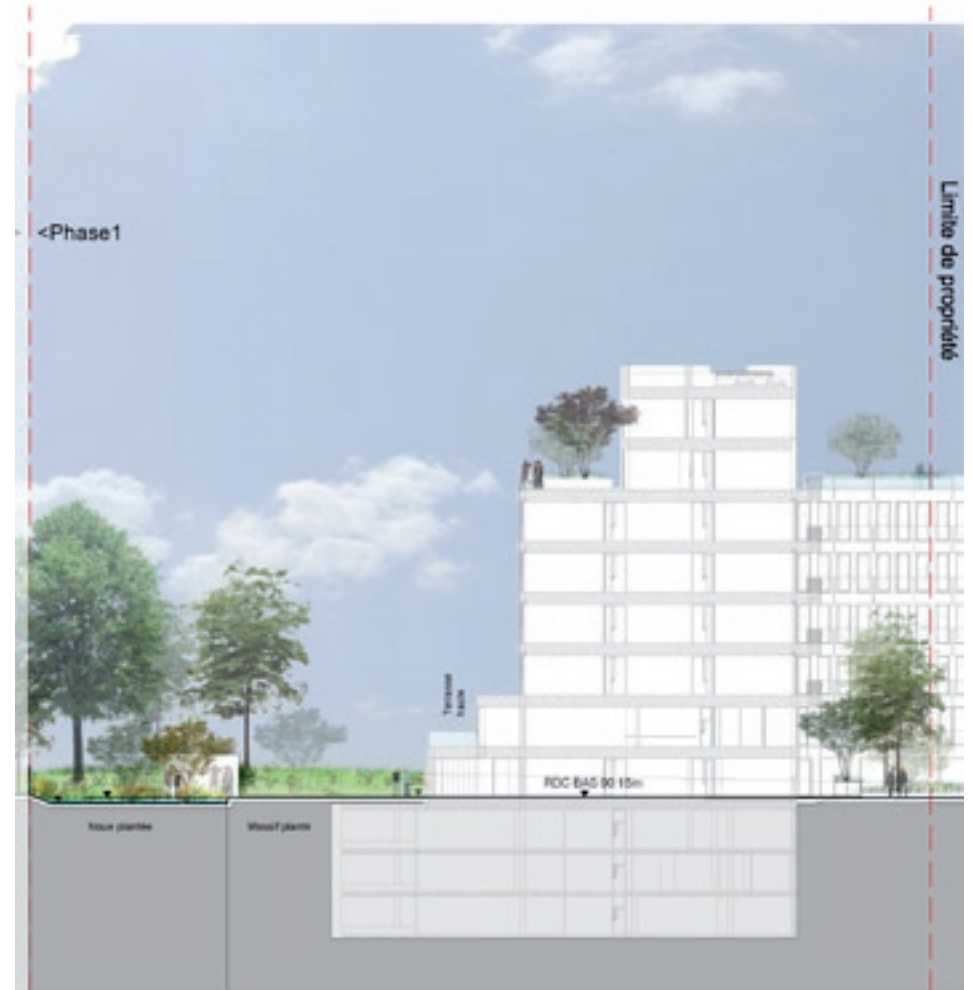
AMÉNAGEMENTS URBAINS - EQUIPEMENTS PUBLICS - ESPACES RÉSIDENTIELS - LIEUX DE MÉMOIRE - JARDINS - HÔTELLERIE ET TOURISME - REQUALIFICATIONS URBAINES

Constructions de Bureaux avenue Ampère et rue Nelson Mandela - Champs sur marne (77)

Maître d'ouvrage : Les Nouveaux Constructeurs
Surface : 6200 m ²
Caractéristiques : Aménagement du Cœur d'îlot avec 4 bâtiments de bureaux. Cheminements, plantations, terrasses de restaurants, toiture terrasse, parvis d'entrée
Type de Mission : AVP au suivi de chantier
Rôle de D.Paysage : Co-traitant
Groupement maîtrise d'œuvre: Architecte Mandataire: Colboc Franzen associés Paysagiste: D Paysage
Calendrier : Etudes en cours
Montant des Travaux : 41 M € H.T.
Moyens Humains : 1 directeur de projet 1 chef de projet



Constructions de Bureaux avenue Ampère et rue Nelson Mandela - Champs sur marne (77)



Réhabilitation des bureaux – Le Nieuport - Vélizy-Villacoublay (78)

Maître d'ouvrage : SAS COLVEL 1

Surface : 11 500 m²

Caractéristiques :

Projet de réhabilitation des immeubles de bureaux Le Nieuport. Repenser la fonctionnalité des espaces publics attenants. Nouvellement dédiés aux piétons, ils permettent d'accompagner les usagers depuis le nouveau parvis d'entrée jusqu'aux différents bâtiments qui sont maintenant entourés d'une multiplicité de zones d'accueil et de détente. Choix d'une trame unique calepinée en biais par rapport à l'implantation orthogonale des bâtiments.

Type de Mission :

Mission Esquisse - DCE

Rôle de D.Paysage :

Co-traitant

Groupement maîtrise d'œuvre:

Architecte mandataire: SCGMAD

Paysagiste: D.Paysage

BET HQE: Elan

Calendrier :

Chantier en cours

Montant des Travaux :

39 M € H.T.

Moyens Humains :

1 directeur de projet

1 chef de projet



Réhabilitation des bureaux – Le Nieuport - Vélizy-Villacoublay (78)



Place de Marronniers - Douvres-la-Délivrande (14)

Maître d'ouvrage : Mairie de Douvres-la-Délivrande
Surface : 9500 m ²
Caractéristiques : Jardin public en centre ville; place publique minérale; parvis de la Mairie, Café citoyen; espace de jeux; réaménagement de berges
Type de Mission : Concours restreint Projet lauréat Mission de base loi MOP
Rôle de D.Paysage : Mandataire
Groupement maîtrise d'œuvre: Paysagiste Mandataire: D Paysage BET VRD: Infra Services
Calendrier : 2010 - 2014
Montant des Travaux : 800 000€ H.T.
Moyens Humains : 1 directeur de projet 1 chef de projet



Place de Marronniers - Douvres-la-Délivrande (14)



ZAC de Courteille - Alençon (61)

Maître d'ouvrage : S.A.G.I.M Alençon
Surface : 2,8 ha
Caractéristiques : Résidentialisation de la ZAC Courteille. Réaménagement de quatre jardins communs aux résidents, jardin partagé, un terrain de pétanque et la restructuration des parkings. L'étude porte également sur la place du Point du jour (transformation de parking vers un espace qualitatif et fonctionnel pour accueillir le marché hebdomadaire.
Type de Mission : APD et DCE de la Phase1
Rôle de D.Paysage : Co-traitant
Groupement maîtrise d'œuvre: BET Mandataire: Batingénierie Paysagiste: D Paysage BET VRD: Evia
Calendrier : 2012 - 2020
Montant des Travaux : n.c.
Moyens Humains : 1 directeur de projet 1 chef de projet

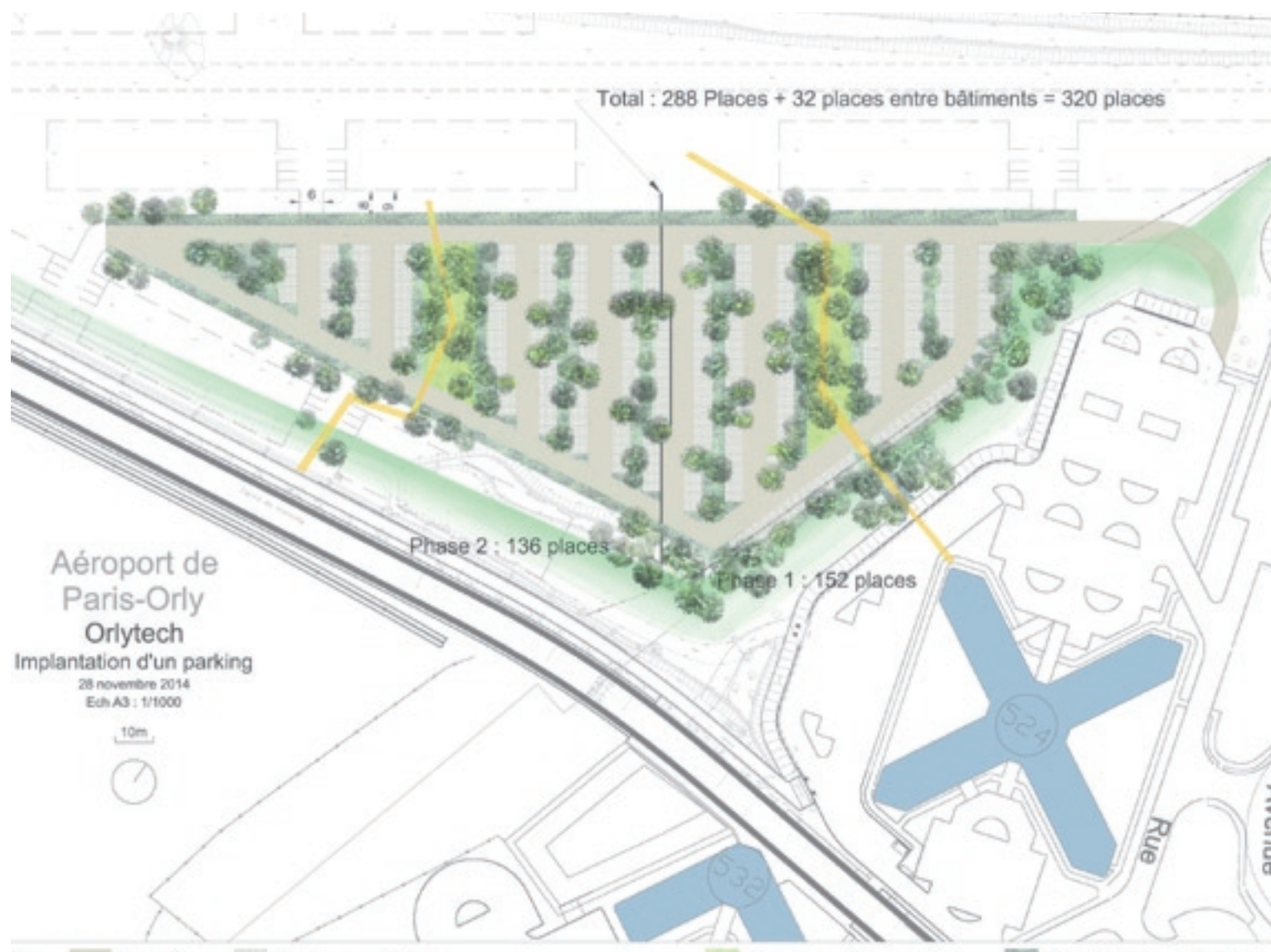


ZAC de Courteille - Alençon (61)



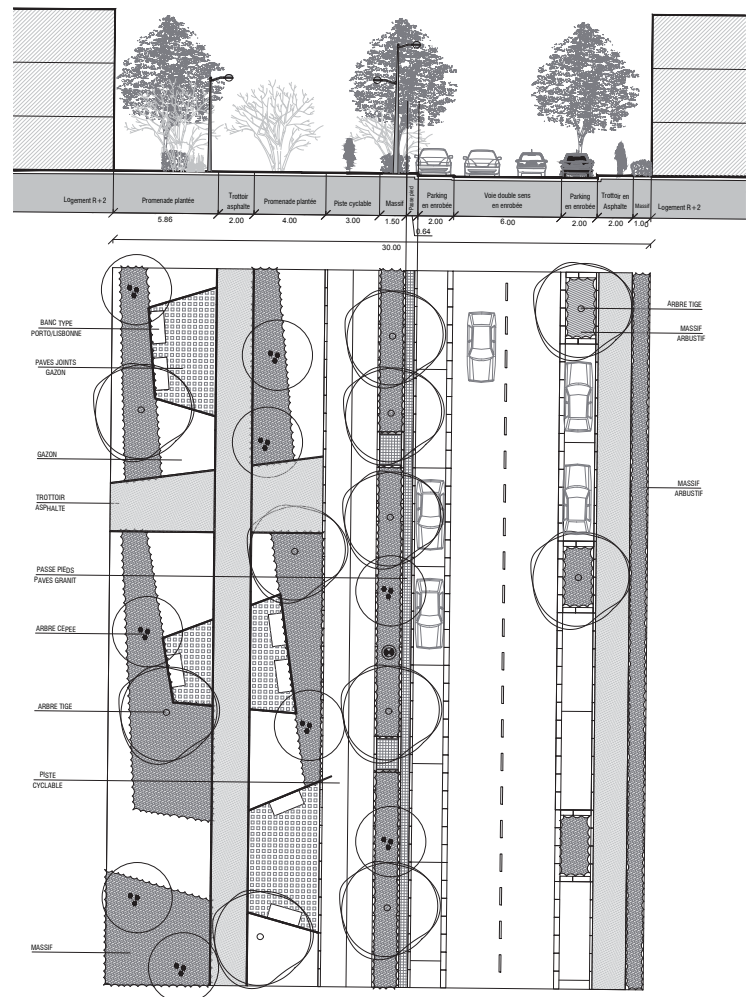
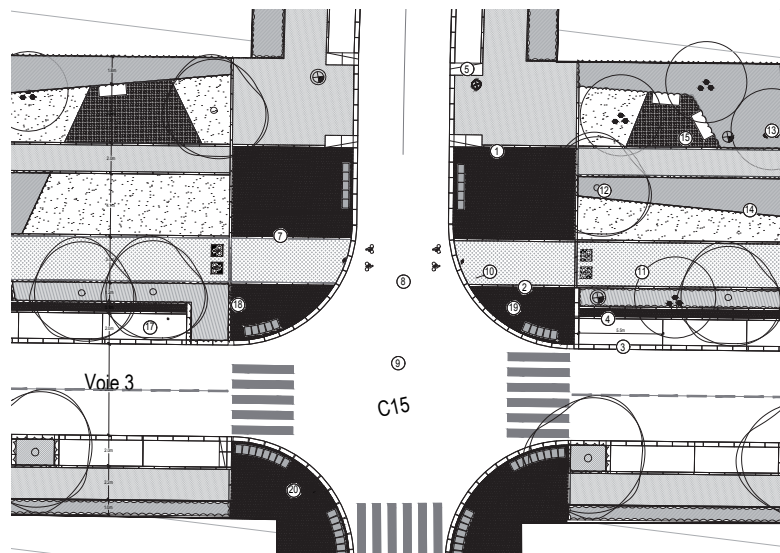
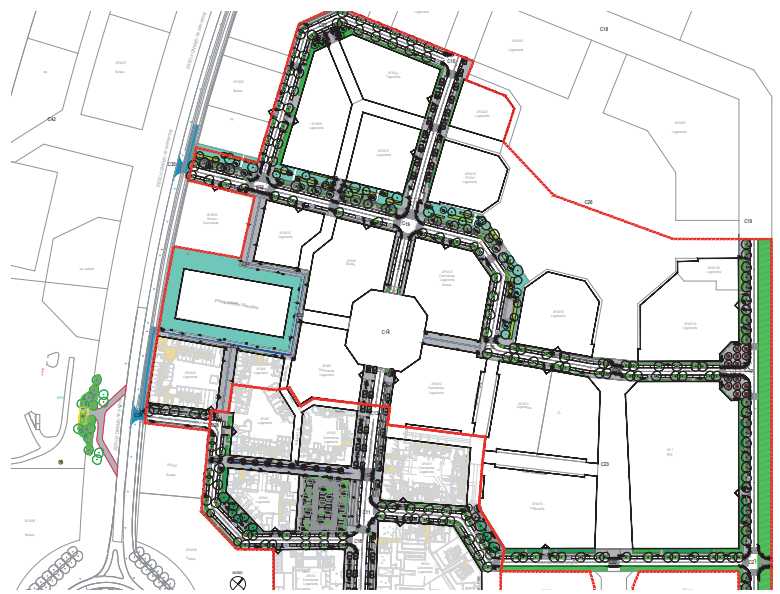
Parking Orlytech

Maître d'ouvrage : IMOS
Surface : 1 ha
Caractéristiques : Parking perméable, noues paysagères, bassin de rétention, gestion des eaux pluviales sans rejet. Démarche HQE
Type de Mission : Esquisse - Pro
Rôle de D.Paysage : Co-Traitant
Groupement maîtrise d'œuvre: Architecte Mandataire: ADPI Paysagiste: D Paysage
Calendrier : 2014 - 2016
Montant des Travaux : 1,3 M € H.T.
Moyens Humains paysage : 1 directeur de projet 1 chef de projet



ZAC des Congrès - Chessy (77)

Maître d'ouvrage : EPA MARNE - EPA FRANCE
Surface : 16,5 Ha Espace Public: 5,5 Ha
Caractéristiques : La ZAC des congrès se situe sur la commune de Chessy. Cette première étape étant une anticipation du développement du quartier prévu au titre de la future phase IV du projet Eurodisney. Ce quartier fait partie d'un des quartiers du centre urbain.
Type de Mission : APD à AOR
Rôle de D.Paysage : Paysagiste co-traitant
Groupe maître d'œuvre: BET VRD Mandataire: Artélia Paysagiste: D Paysage
Calendrier : Etude en cours Début des études: 2015 Livraison de la 1ère tranche: Oct 2016
Montant des Travaux : 4,6 M € H.T.
Moyens Humains paysage : 1 directeur de projet 1 chef de projet



Nouveau Centre d'Interprétation - Monument Commémoratif Canadien WWI - Vimy (62)

Maître d'ouvrage :
Public Works and Government
Services Canada

Surface :
1 Ha

Caractéristiques :
Aménagements des espaces
extérieurs du nouveau centre
d'interprétation, Accueil du
public, Mise en valeur du site
comme élément majeur de la
museo - Axe Historique et Axe
de Mémoire

Type de Mission :
Mission complète

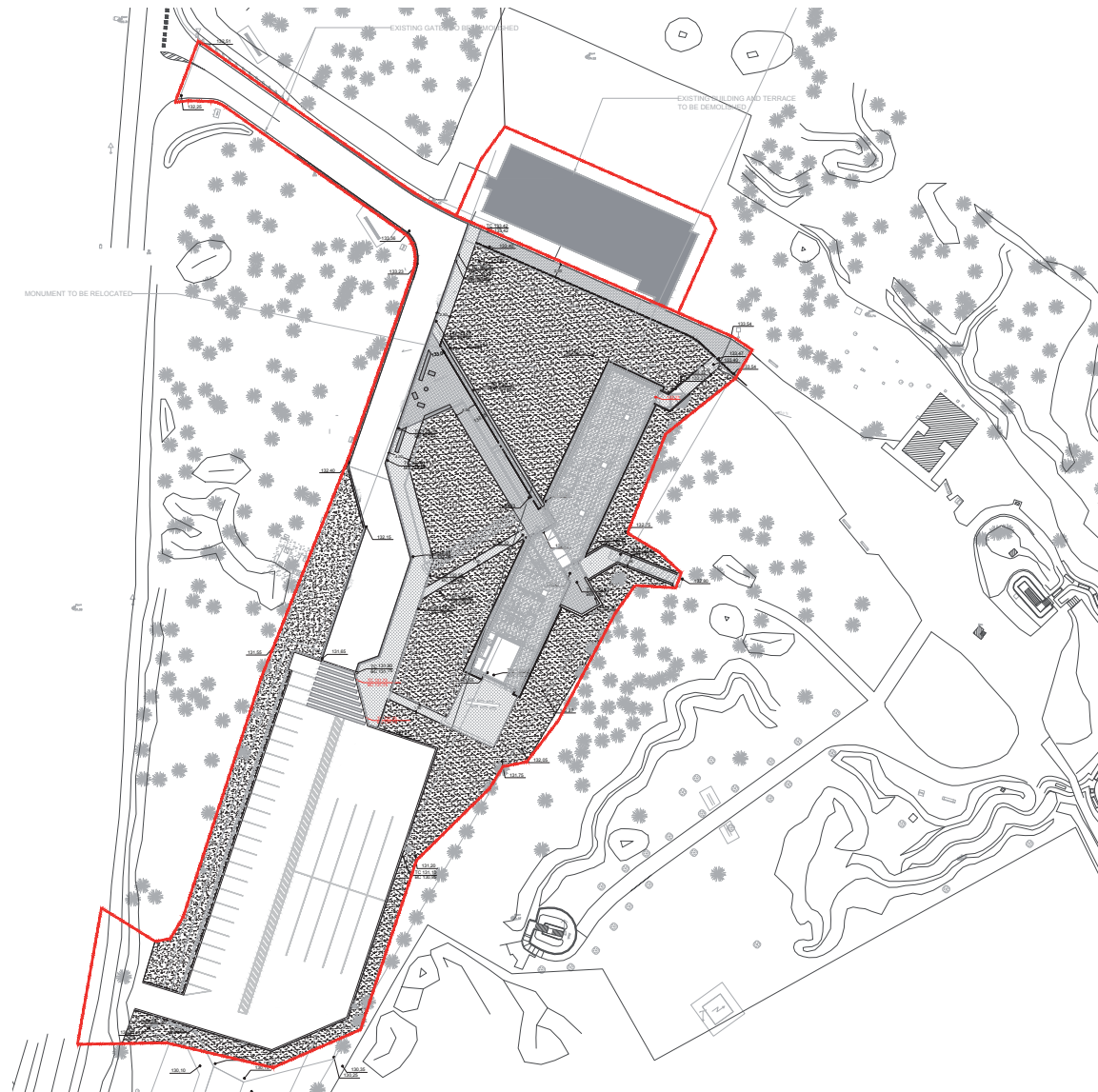
Rôle de D.Paysage :
Co-traitant

Groupement maîtrise d'œuvre:
Entreprise Mandataire: Léon
Grosse
Architectes: JLA,
Paysagiste: D Paysage
Eclairagiste : Vicarini
BET TCE: Verdi

Calendrier :
Octobre 2015 - Février 2017

Montant des Travaux :
3,74M€ HT

Moyens Humains :
1 chef de projet



Nouveau Centre d'Interprétation - Monument Commémoratif Canadien WWI - Vimy (62)

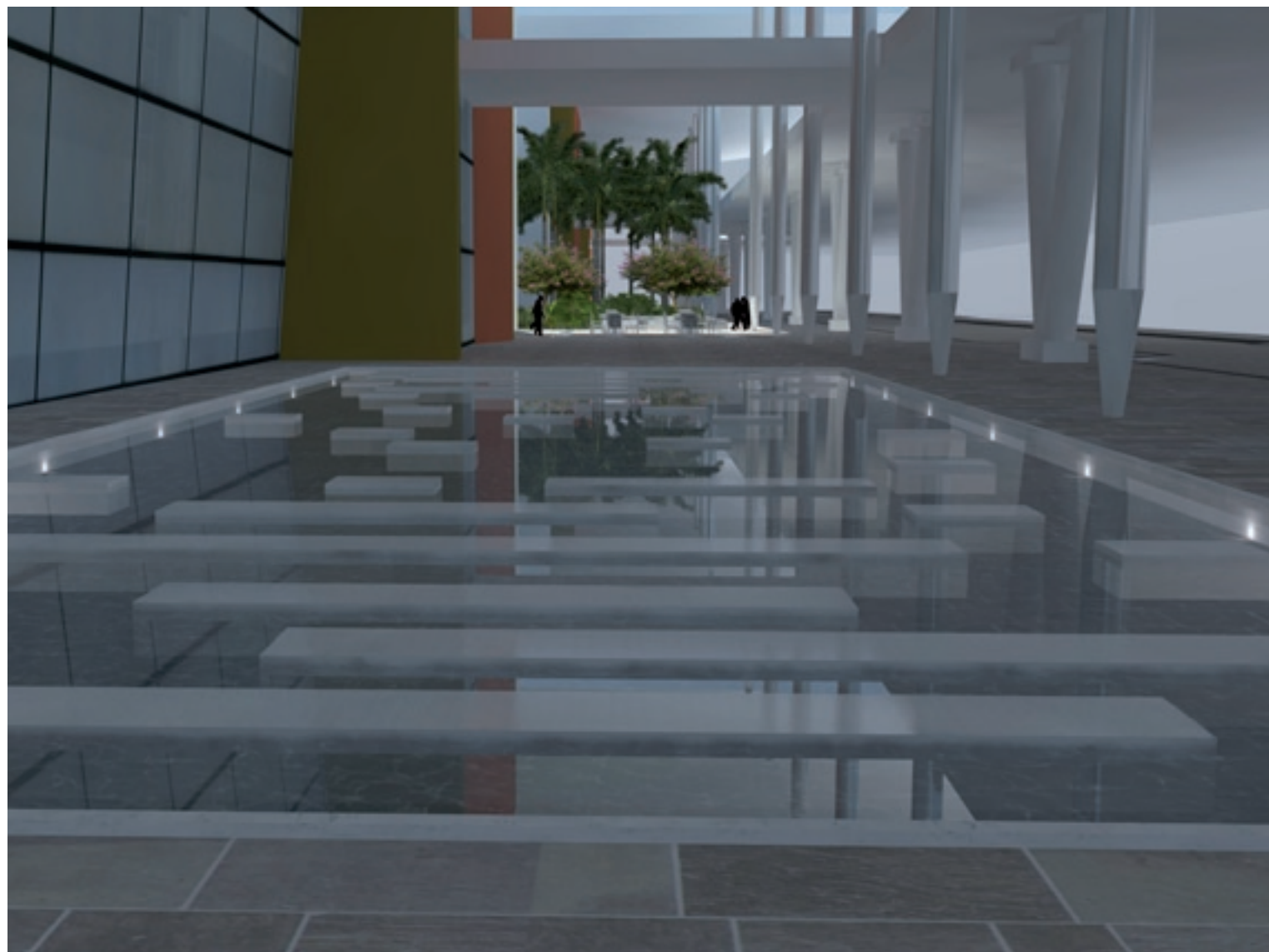


PROJETS EN COURS DE REALISATION A L'ETRANGER

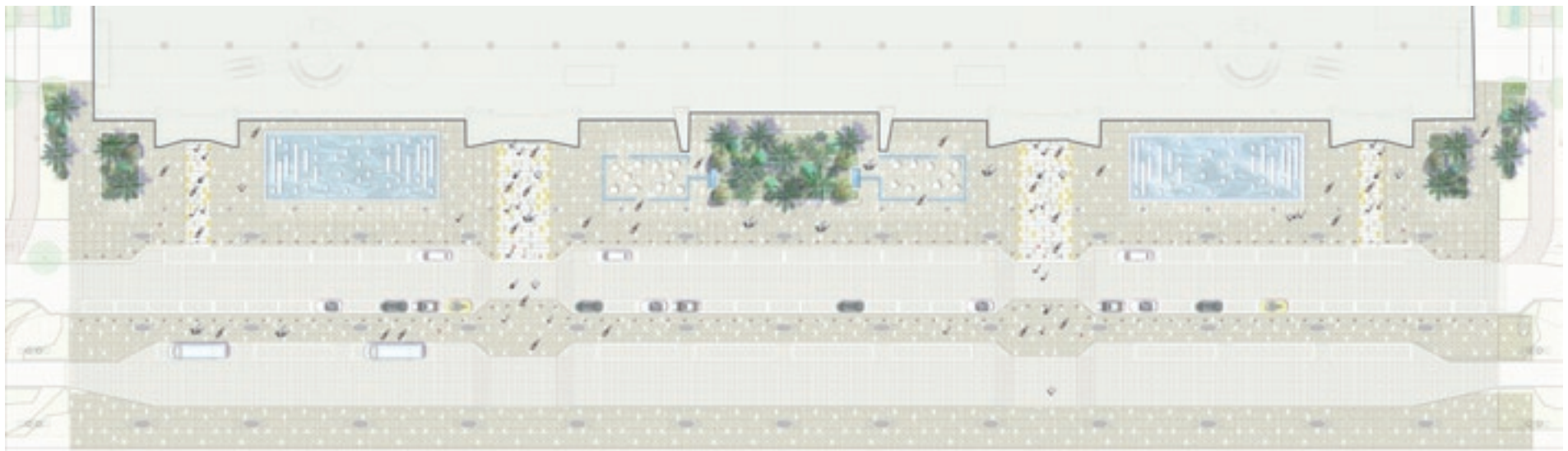
AMÉNAGEMENTS URBAINS - EQUIPEMENTS PUBLICS - ESPACES RÉSIDENTIELS - LIEUX DE MÉMOIRE - JARDINS - HÔTELLERIE ET TOURISME - REQUALIFICATIONS URBAINES

Bahrain International Airport

Maître d'ouvrage : Bahrain Airport Company
Surface : 15 ha (espace paysager)
Caractéristiques : Modernisation de l'aéroport, espaces publics, piste cyclable. Démarche HQE
Type de Mission : Esquisse - DCE
Rôle de D.Paysage : Paysagiste sous-traitant
Groupement maîtrise d'œuvre: Architecte Mandataire: ADPI Paysagiste: D Paysage
Calendrier : Etudes en cours
Montant des Travaux : N.C
Moyens Humains paysage : 1 directeur de projet 1 chef de projet

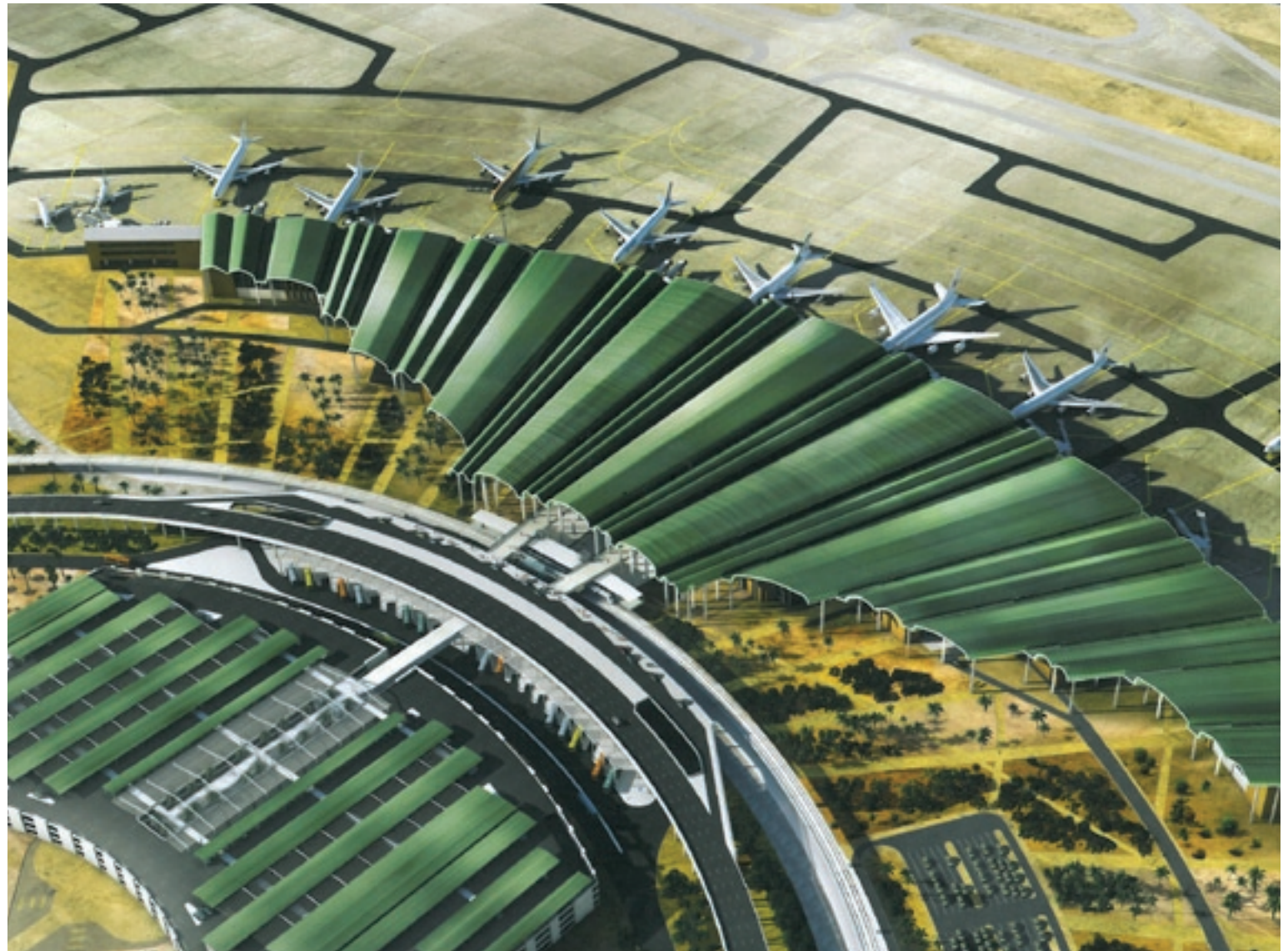


Bahrain International Airport

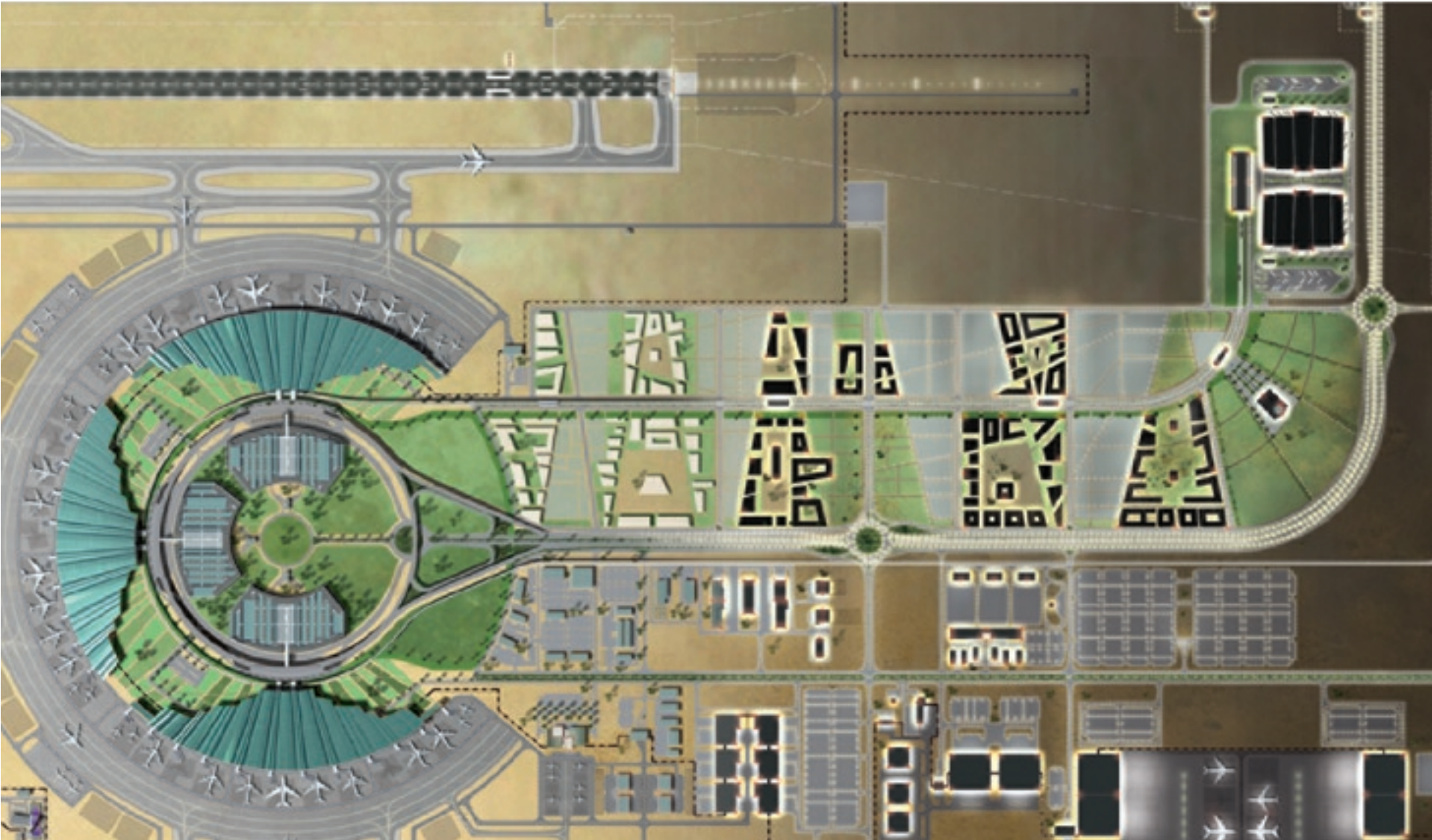


Middle Euphrates International Airport (MEIA) - Kerbala - Irak

Maître d'ouvrage : Ministry of transportation, Bagdad, Iraq
Surface : 260 ha
Caractéristiques : Aménagements des abords du nouvel aéroport et de l'airport city (Ville nouvelle, avec commerces, hôtel, écoles...)
Type de Mission : De l'esquisse au DCE
Rôle de D.Paysage : Co-traitant
Groupement maîtrise d'œuvre: Architecte Mandataire: ADPI Paysagiste: D Paysage
Calendrier : Chantier en cours
Montant des Travaux : Pas de budget défini
Moyens Humains : 1 directeur de projet 1 chef de projet 1 architecte paysagiste

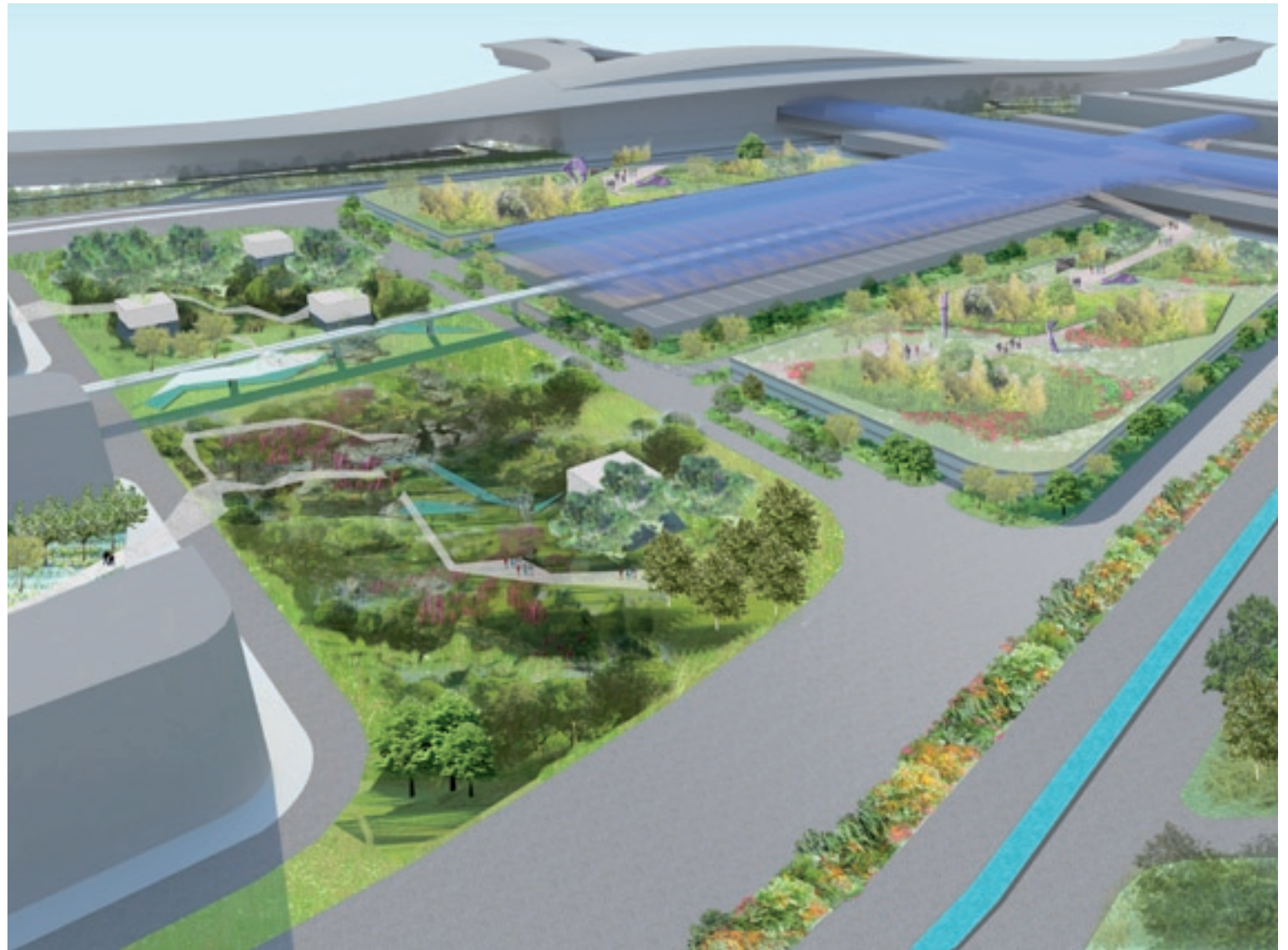


Middle Euphrates International Airport (MEIA) - Kerbala - Irak

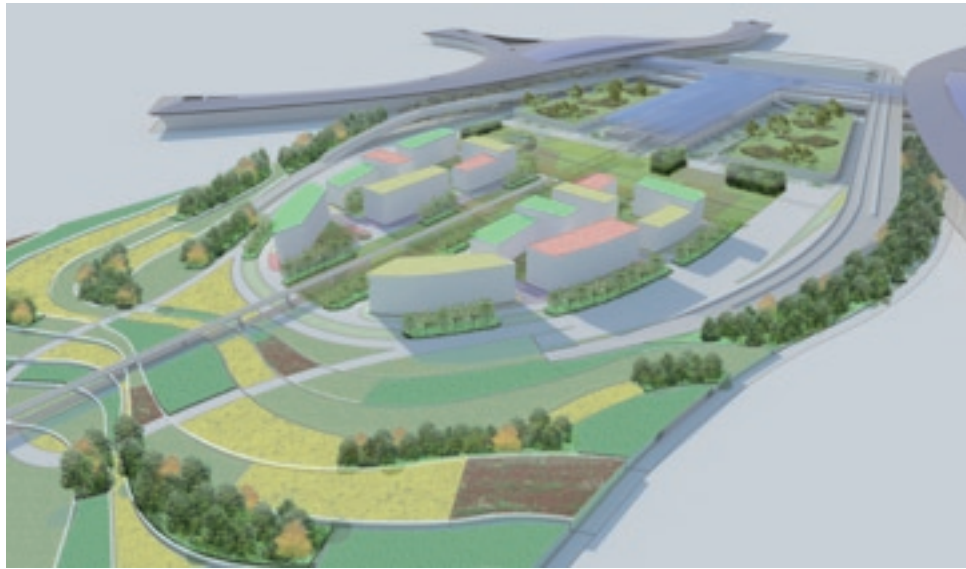


Réalisation d'illustration - Nouvel Aéroport international de Chengdu - Chine

Maître d'ouvrage : Chengdu Tianfu International Airport
Surface : 55 ha
Caractéristiques : Schéma de principes pour les aménagements extérieurs de l'aéroport de Chengdu.
3D réalisée par D Paysage en interne
Type de Mission : Etude urbaine: Schéma directeur des aménagements paysagers
Groupement maîtrise d'œuvre: Architecte mandataire: ADPI Paysagiste: D Paysage
Calendrier : Phase esquisse en cours
Montant des Travaux : NC



Réalisation d'illustration - Nouvel Aéroport international de Chengdu - Chine



Développement Chrifia - Marrakech, Etudes des aménagements extérieurs (Maroc)

Maître d'ouvrage : Marocco Dream Resort CGI
Surface : 31 Ha. Dont le jardin d'ISLI 2.5Ha
Caractéristiques : Parcs urbains, places, Circulations douces, Entrées, Espaces publics, Gestion alternative des eaux pluviales
Type de Mission : Etude et conception
Rôle de D.Paysage : Mandataire
Groupement maîtrise d'œuvre: Paysagiste Mandataire: D Paysage
Calendrier : 2008 - Travaux en cours
Montant des Travaux : 11 M € H.T.
Moyens Humains : 1 directeur de projet 1 chef de projet 2 architectes paysagistes



Développement Chrifia - Marrakech, Etudes des aménagements extérieurs (Maroc)



Aéroport de Tripoli - Libye

Maître d'ouvrage :

Libyan Arab Jamahiriya,
Secretariat of Communication
and Transportation

Surface :**Caractéristiques :**

Traitement paysager autour du terminal, gestion surélevée de la végétation, gestion raisonnée de l'arrosage pour les plantations, revêtements qualitatifs, insertion des parkings, patios ...

Type de Mission :

De l'esquisse à l'APD et mission conseil pour le DCE

Rôle de D.Paysage :

Co-traitant

Groupement maîtrise d'œuvre:

Architecte Mandataire: ADPI
Paysagiste: D Paysage

Calendrier :

Chantier arrêté

Montant des Travaux :

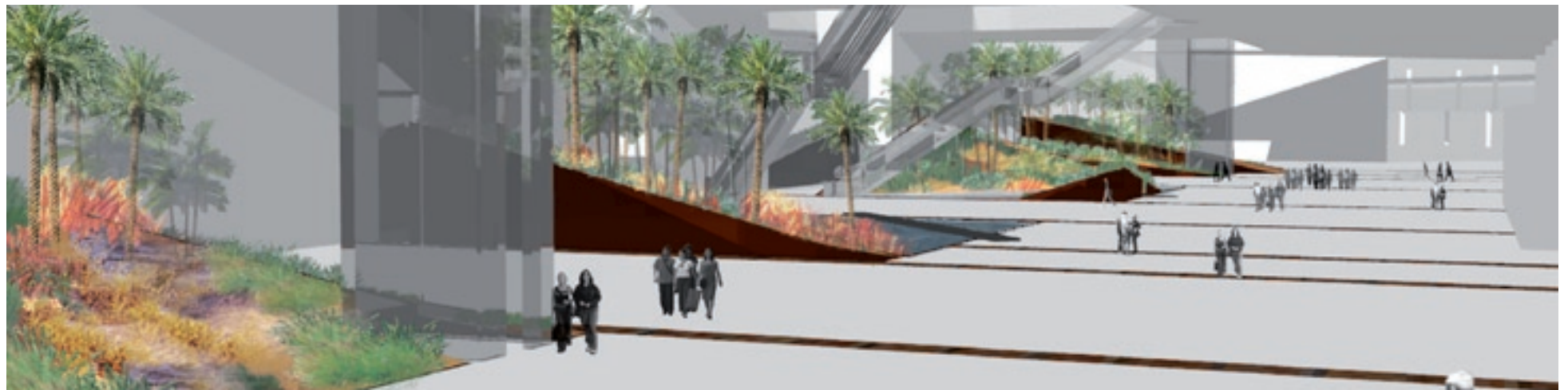
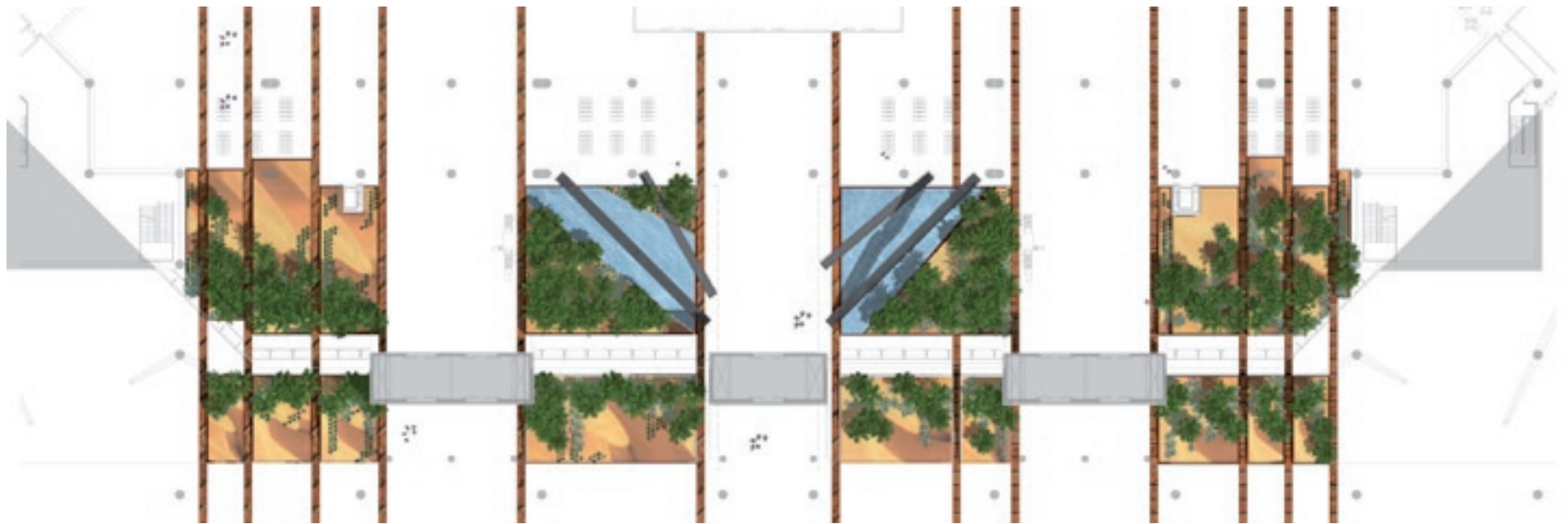
Pas de budget défini

Moyens Humains :

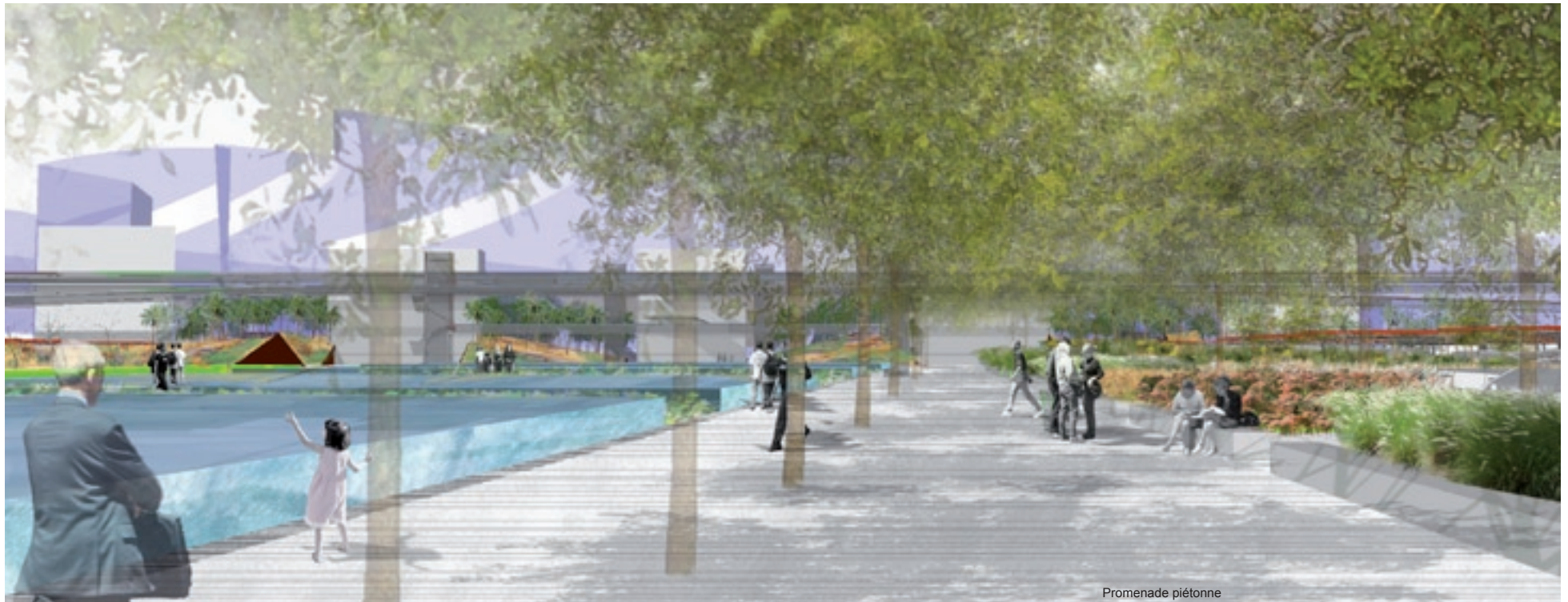
1 directeur de projet
1 chef de projet
1 architecte paysagiste



Aéroport de Tripoli - Libye



Aéroport de Tripoli - Libye



Promenade piétonne



Coupe sur l'air de stationnement avec bassin d'eau

CONCOURS

AMÉNAGEMENTS URBAINS - EQUIPEMENTS PUBLICS - ESPACES RÉSIDENTIELS - LIEUX DE MÉMOIRE - JARDINS - HÔTELLERIE ET TOURISME - REQUALIFICATIONS URBAINES

Le Sentier Picasso – Reims (51)

Maître d'ouvrage :

Ville de Reims

Surface :**Caractéristiques :**

Ancienne friche dans laquelle la nature a repris ses droits, le site héberge aujourd'hui une faune et une flore importantes qu'il s'agit de préserver. Les espaces verts sont composés d'essences indigènes, mellifères, herbacées et arbustives qui forment le refuge particulier des papillons, orthoptères et polinisateurs. Cette palette végétale permet de sensibiliser les riverains à une éco-gestion qui réintroduit dans l'espace public des essences sauvages et un mode doux d'entretien.

Type de Mission : Concours**Rôle de D.Paysage :** Co-traitant**Groupement maîtrise d'œuvre:**

Bouygues immobilier

Plurial

Architecte: BLP Architecte

Paysagiste: D.Paysage

Calendrier :

2015

Montant des Travaux :

NC

Moyens Humains :

1 directeur de projet

1 chef de projet



Le Sentier Picasso – Reims (51)



Aménagement du Site des Grandes Combes - Courchevel (73)

Maître d'ouvrage :

Commune de Saint-Bon
Tarentaise

Surface :

120 000 m²

Caractéristiques :

Le parti paysager consiste à enlever les terres des remblais jusqu'aux versants naturels du ruisseau, de reconstituer le lit initial du ruisseau, rétablir le paysage du versant est en y intégrant les activités de sport outdoor, intégrer les bâtiments (complexe sportif, médiathèque et centre de séminaire) dans le paysage de montagne au moyen de toitures végétalisées.

Type de Mission :

Concours Public

Groupement maîtrise d'œuvre:

Architecte Mandataire: K. Kuma
Architectes, MIKAN Architecte:
Dollé - Labbé
Paysagiste: D Paysage
Hydrologue: Silène

Calendrier :

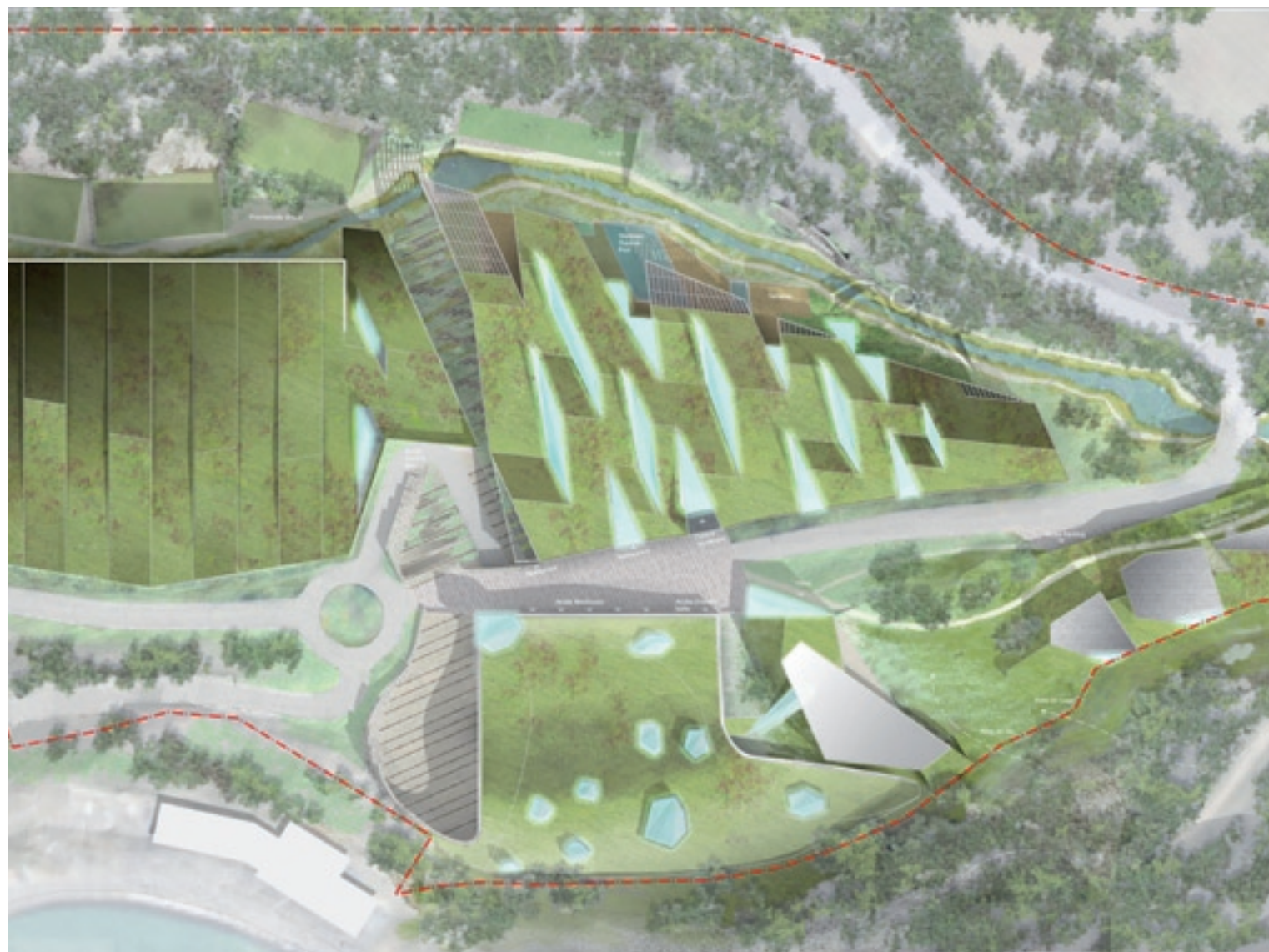
2007 - 2008

Montant des Travaux :

71 M € H.T.

Moyens Humains :

1 directeur de projet
1 chef de projet



Aménagement du Site des Grandes Combes - Courchevel (73)



Barnard Park - Londres - Royaume-Uni

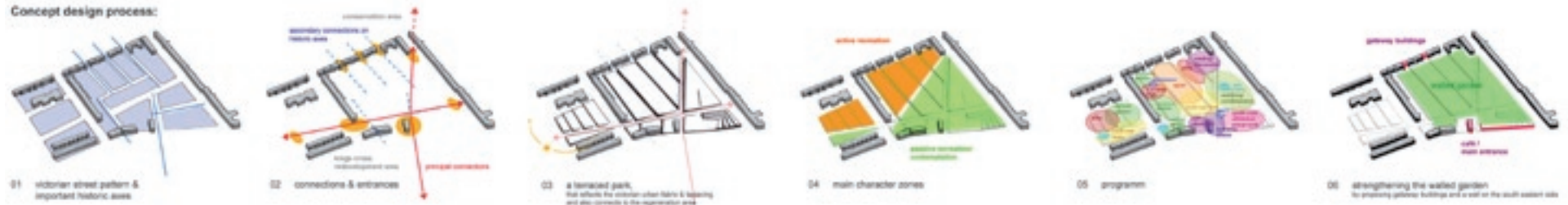
Maître d'ouvrage : Islington Bourough Council
Surface :
Caractéristiques : Parc public en centre ville; Aires de Jeux, Crèche, Terrains de sport
Type de Mission : Projet finaliste, Concours Public
Rôle de D.Paysage : Mandataire
Groupement maîtrise d'œuvre: Paysagiste Mandataire: D Paysage Artiste: Shigeko Hirakawa Eclairagiste: Aartill
Calendrier : 2007- 2008
Moyens Humains : 1 directeur de projet 1 chef de projet



Barnard Park - Londres - Royaume-Uni



Concept design process:



Place des Droits de l'Homme - Tremblay (93)

Maître d'ouvrage : Ville de Tremblay-en-France
Surface : 4000 m ²
Caractéristiques : Parvis de la Mairie et place sur dalle existante à portance limitée, réhabilitation du parking souterrain, plantation
Type de Mission : Concours Restreint
Rôle de D.Paysage : Mandataire
Groupe maître d'œuvre: Paysagiste Mandataire: D Paysage BET VRD Infrastructure: OGI Architecte: Fourrier-Tirard
Calendrier : 2010 - 2011
Montant des Travaux : 1,5 M € H.T.
Moyens Humains : 1 directeur de projet 1 chef de projet



Place des Droits de l'Homme - Tremblay (93)



Réaménagement de la Place des Droits de l'Homme – Clermont-Ferrand (63)

Maître d'ouvrage :

Ville de Clermont Ferrand

Surface :

14 000 m²

Caractéristiques :

Réalisation des espaces publics, dans le cadre du réaménagement de la Place des Droits de l'Homme, qui vise à créer un pôle de centralité au cœur des quartiers des Vergnes.

Type de Mission :

Concours restreint

Rôle de D.Paysage :

Mandataire

Groupement maîtrise d'œuvre:

Paysagiste Mandataire:

D Paysage

BET VRD: Infra Services

Eclairagiste: Aartill

Calendrier :

2010

Montant des Travaux :

3,7 M € H.T.

Moyens Humains :

1 directeur de projet

1 chef de projet



Réaménagement de la Place des Droits de l'Homme – Clermont-Ferrand (63)



Place Gutenberg - Caluire et Cuire (69)

Maître d'ouvrage : Ville de Caluire et Cuire
Surface : 7000 m ²
Caractéristiques : Grand Espace public en entrée de quartier, parc urbain, mobilier, jeux, plantations, kiosques, revêtement, mise en valeur d'éléments architecturaux historiques
Type de Mission : Concours Restreint
Rôle de D.Paysage : Mandataire
Groupement maîtrise d'œuvre: Paysagiste Mandataire: D Paysage BET VRD Infrastructure: OGI Eclairagiste: Coup d'Eclat
Calendrier : 2011
Montant des Travaux : 1,5 M € H.T.
Moyens Humains : 1 directeur de projet 1 chef de projet



Place Gutenberg - Caluire et Cuire (69)



Place Suchetet et Complexe Sportif - Caudebec-Lès-Elbeuf (76)

Maître d'ouvrage : Ville de Caudebec-lès-Elbeuf
Surface : 1 ha 79
Caractéristiques : Création d'un parc urbain, avec des aires de jeux, création d'un jardin pédagogique et parcours sensoriel, réaménagement de l'esplanade du centre culturel Bourvil. Construction d'un gymnase.
Type de Mission : Concours Restreint
Rôle de D.Paysage : Mandataire
Groupement maîtrise d'œuvre: Paysagiste Mandataire: D Paysage Architecte - urbaniste: B+C VRD- Infrastructure: Ygrec -Ingénierie Economiste: Agence Fabrice Bougon
Calendrier : 2013
Montant des Travaux : 2,75 M € HT
Moyens Humains : 1 directeur de projet 1 chef de projet



Place Suchetet et Complexe Sportif - Caudebec-Lès-Elbeuf (76)



LISTE DE CLIENTS

- ADPI
- American Battle Monument Commission
- Bouygues Immobilier
- Centre Hospitalier de Coulommiers
- Centre Hospitalier de Boulogne s/ Mer
- Chambre des Métiers et de l'artisanat de la Seine et Marne
- Compagnie Générale Immobilière (Maroc)
- Commune de Saint-Bon Tarentaise
- Conseil Général du Val de Marne
- Efidis
- EPA Marne
- Islington Borough Council
- Libyan Arab Jamahiriya - Secretariat of Communication and Transportation
- McArthur Glenn
- Majestic Hôtel - Hong-Kong and Shangai Hôtel
- New Doha International Airport
- Orion
- Prestigia - Groupe Addoha (Maroc)
- SEM 92
- SCIC Domaine IDF
- Sempro

- Syndicat Interdépartemental pour l'Assainissement de l'Agglomération Parisienne (SIAAP)
- UBX Development
- Ville d'Alençon
- Ville de Bourges - SEM Territoria
- Ville de Bourseville
- Ville de Caluire et Cuire
- Ville de Clermont Ferrand
- Ville de Douvres-la-Délivrande
- Ville de Laval
- Ville de Limoges - SELI
- Ville de Montauban
- Ville de Saint-Jean-de-Monts
- Ville de Tremblay-en-France
- Ville de Villiers le Bel
- Les Nouveaux Constructeurs
- CFH

